



MANDARIN
PARK TOWER

*Наслаждайтесь роскошью, живите в
Мандарин Парк*

MANDARIN PARK TOWER

ЭКСКЛЮЗИВНЫЙ ЧАСТНЫЙ ЖИЛОЙ КОМПЛЕКС





О компании MANDARIN PARK
MEDITERRANEAN LTD **02**

Преимущества ведения бизнеса
в Лимассоле **03**

Преимущества покупки недвижимости
и жизни в Лимассоле **04-05**

Процесс покупки недвижимости в
MANDARIN PARK MEDITERRANEAN LTD **06**

3D план участка **07**

Локация Mandarin Park Tower **08-09**

Вид из апартаментов Mandarin Park Tower **10-13**

Внутренняя инфраструктура
Mandarin Park Tower **14-15**

Безопасность Mandarin Park Tower **16-18**

Генплан территории Mandarin Park **19**

План башни, фасады и разрезы
Mandarin Park Tower **20-21**

Технологии при строительстве
Mandarin Park Tower **22**

Поэтажные планы **23-39**

Описание апартаментов **40**

Спецификация квартир **41**

Спецификация пентхаусов **42**

Поэтажные планы и фото **43-75**

Спецификация отделки **76-77**

Внутренние инженерные системы **78-79**

Заключение **80**

О КОМПАНИИ MANDARIN PARK MEDITERRANEAN LTD

Строгое соблюдение строительных норм, качественные, проверенные строительные материалы, прозрачность новых технологий и уникальный дизайн – основные принципы, на которые Основатель MANDARIN PARK MEDITERRANEAN LTD опирается последние 30 лет. Разработав за последние 12 лет множество жилых проектов в Лондоне, Основатель внедрил лучшие технологии и инновационные идеи и виртуозно воплотил их в Mandarin Park Tower. Ознакомиться с портфолио его проектов можно на сайте www.verontaltd.com.

Имея огромный опыт строительства новых объектов и реконструкции старых, а также успешного завершения проектов в разных странах мира, Основатель тщательно подходит к выбору подрядчиков и архитектурных решений для каждого проекта.

Создание Mandarin Park Tower стало результатом упорного труда тщательно подобранной команды специалистов. При разработке планировок квартир и пентхаусов мы проанализировали более 300 объектов недвижимости в Лимасоле. Мы тщательно взвесили все плюсы и минусы разных проектов, что помогло нам создать уникальную башню, не имеющую аналогов.

Вас приятно удивит сочетание лаконичного дизайна, изысканных архитектурных решений, ненавязчивости и роскоши.

*Мы не оставим Вас
равнодушными*



ПРЕИМУЩЕСТВА ВЕДЕНИЯ БИЗНЕСА В ЛИМАССОЛЕ

» Открытие бизнеса на Кипре позволяет свободно и без ограничений работать со странами Европы и сотрудничать практически с любыми компаниями мира при минимальном контроле со стороны властей

» Открыть бизнес здесь может любой гражданин любой страны. Зарегистрировать компанию можно дистанционно или через посредника. Личное присутствие для регистрации не требуется. В общем процедура занимает от 2 до 4 недель. Законодательство Кипра позволяет иностранцам покупать существующие компании (готовый бизнес)

» Компании, зарегистрированные на Кипре, стали пользоваться большим доверием во всем мире, что свидетельствует о возросшем авторитете Кипра на международном рынке

» Если директор компании не является резидентом Кипра, и компания не ведет деятельность на Кипре, но зарегистрирована там, она освобождается от уплаты налога на прибыль

» Компании, предоставляющие товары и услуги нерезидентам, могут претендовать на освобождение от уплаты НДС

» Компании, зарегистрированные на Кипре, получают номер плательщика НДС, который предоставляет им право вести расчёты с компаниями ЕС и иметь налоговое резидентство в ЕС

» Операционные и административные затраты незначительные, предоставляются услуги по сопровождению бизнеса

» Нет двойного налогообложения

» Переводы на любую сумму без ограничений и комиссий

» Различные налоговые льготы, например, налог на прибыль для компаний, продающих ценные бумаги, равен 0%

» Отсутствие налогообложения на проведение таких операций как: слияние, корпоративная реорганизация, обмен и передача акций или продажа активов

Покупка недвижимости и ведение бизнеса в Лимассоле бесспорно сделают Вашу жизнь ещё успешнее и наполнят её новыми красками

ПРЕИМУЩЕСТВА ПОКУПКИ НЕДВИЖИМОСТИ И ЖИЗНИ В ЛИМАСОЛЕ

Благодаря прекрасному климату, температура в Лимасоле не опускается ниже 10°C даже в зимние месяцы и не поднимается выше 40°C летом, создавая идеальные условия для наслаждения морем, солнцем

*и пленительным духом свободы,
который витает в воздухе...*

Уникальность Лимасола заключается в тонком балансе между природой и развитой инфраструктурой. Отдыхая на потрясающем пляже и наслаждаясь теплым бризом и приветливым солнцем, Вы всегда можете найти множество хороших ресторанов и уютных кафе. Автомагистрали вдоль побережья и развитые услуги такси и проката автомобилей

*сделают любые Ваши поездки
быстрыми и комфортными*

Лимасол – великолепный город и развитый туристический центр Кипра, который поразит Вас высоким уровнем сервиса, разнообразными центрами отдыха и туристическими достопримечательностями. Гермасоия – один из самых премиальных районов Лимасола с высоким уровнем сервиса и ориентированностью на развлечения. Живя в Лимасоле, Вы сможете забыть о скуке и окунуться в яркую и насыщенную жизнь теплого и романтического побережья Средиземного моря.

Mandarin Park Tower расположен в самом сердце активной жизни Лимасола – бары, рестораны, пляж, а также все необходимое для энергичной и увлекательной жизни. Но попадая в свои апартаменты, Вы почувствуете приватность и уединение благодаря концепции Клубного дома.

В Лимасоле низкий уровень преступности и достаточно высокий уровень жизни в стране, что привлекает ценителей спокойной жизни со всех стран мира.



ПРЕИМУЩЕСТВА ПОКУПКИ НЕДВИЖИМОСТИ В ЛИМАСОЛЕ

Временный и постоянный вид на жительство

Приобретение недвижимости на Кипре позволяет получить временный или постоянный вид на жительство

Преимущества временного вида на жительство:

- » Процедура получения вида на жительство достаточно легкая и занимает несколько недель
- » Возможность получить гражданство Кипра после 7 лет легального проживания
- » Вид на жительство выдается сроком на один год и может продлеваться ежегодно (заявление о продлении необходимо подать в Департамент миграции не позднее, чем за месяц до окончания срока действия вида на жительство)
- » Вместе с заявителем ВНЖ могут получить его ближайшие родственники

Преимущества постоянного вида на жительство:

- » При покупке недвижимости стоимостью более 300 000 евро, можно сразу подавать документы на ПМЖ. Однако необходимо ежегодно подтверждать право собственности на недвижимость в Департаменте миграции
- » После 5 лет легального проживания можно получить гражданство Кипра
- » ПМЖ распространяется на всех членов семьи (детей до 25 лет)



Процесс покупки недвижимости в MANDARIN PARK MEDITERRANEAN LTD

Специалисты MANDARIN PARK MEDITERRANEAN LTD помогут сделать процесс покупки недвижимости

простым, быстрым и прозрачным.

При поддержке команды наших высококлассных специалистов Вы всегда будете уверены в своем выборе и у Вас не останется никаких вопросов.

Наши юристы с радостью и бесплатно помогут Вам на следующих этапах:

- » проведут консультацию по получению визы
- » проведут консультацию по получению ВНЖ/ПМЖ
- » проведут консультацию по налогам (по снижению НДС)
- » проведут консультацию по открытию компании, по ведению бизнеса на Кипре

MANDARIN PARK MEDITERRANEAN LTD любезно предоставляет своим клиентам следующие услуги:

- » организацию встречи в аэропорту
- » консультации по вопросам покупки недвижимости
- » консультации по вопросам оформления детей в детский сад и школу



БЛАГОУСТРОЙСТВО ТЕРРИТОРИИ



В непосредственной близости от **Mandarin Park Tower** (на соседнем участке) вместо старого заброшенного здания, где располагались Terece rock club, Club eleven и Mylos Apartments, запланировано строительство элитного жилого комплекса, проектированием которого занимается известное архитектурное бюро ARMEFTIS PARTNERS & ASSOCIATES ARCHITECTS L.L.C.

Проектировщики данного архитектурного бюро используют при проектировании те же визуальные элементы и решения, которые они применяли при проектировании **Mandarin Park Tower**, в результате чего оба построенных комплекса будут гармонично смотреться и составлять визуально единое целое.

Благоустройство данного участка выражается и в реновации комплекса магазинов Mairoza, которое произведено за счет средств компании MANDARIN PARK MEDITERRANEAN LTD.

РАСПОЛОЖЕНИЕ MANDARIN PARK TOWER

Mandarin Park Tower находится в самом сердце Лимасола, в окружении многочисленных ресторанов, баров, торговых центров, отелей, салонов красоты, СПА-центров и учебных заведений, которые сделают Вашу жизнь легкой и комфортной.

ОТЕЛИ

- 1 Parklane, a Luxury Collection Resort&SPA
- 2 St Raphael Resort
- 3 Grandresort
- 4 Amathus Beach Hotel Limassol
- 5 Four Seasons Hotel
- 6 Atlantica Miramare Beach
- 7 Crowne Plaza Limassol

ОБРАЗОВАНИЕ

- 1 Начальная школа при часовне
- 2 Интеллект-школа
- 3 Grammar School Junior
- 4 10th Primary School of Limassol
- 5 Lebanese Green Hill School
- 6 The Grammar School
- 7 Mediterranean Maritime Academy Training Centre
- 8 Частная Школа Херитедж

МАГАЗИНЫ

- 1 Lidl
- 2 METRO Supermarket Limassol
- 3 Papas Hypermarket
- 4 Alphamega Linopetra
- 5 Jumbo
- 6 Sklavenitis
- 7 Papantoniou Supermarket Katholiki
- 8 My Mall

КЛИНИКИ

- 1 German Oncology Center
- 2 Healthy Kids - Dr. Renos Petrou
- 3 Mediterranean Hospital of Cyprus
- 4 Ygia Polyclinic Private Hospital
- 5 Limassol General Hospital

РЕСТОРАНЫ

- 1 Kyma Poolside
- 2 Uptown Square Parking
- 3 Puesta Oyster Bar & Grill
- 4 Tokio Restaurant Bar
- 5 Wolfgang's Steakhouse Limassol
- 6 Сирийский ресторан
- 7 Columbia Beach
- 8 TGI Fridays Cyprus
- 9 Le Bordeaux Bistro & Winebar
- 10 The Steak House
- 11 Марина Бриз

РЕЛИГИЯ

- 1 Church of St. Theklis
- 2 Church of St. Ioannou Eleimon
- 3 Church of Apostle Andrea
- 4 Catholic Church of St. Catherine
- 5 Chapel St. Neofitou

РАЗВЛЕЧЕНИЯ

- 1 Cyprus Paintball
- 2 St Raphael Marina
- 3 Zavos Aqua Park Resort
- 4 K-Cineplex Limassol
- 5 St. Ignatios Church Ignatios of Antioch Church
- 6 Муниципальный стадион Гермасоя
- 7 Limassol Olympic Swimming Pool
- 8 Городской зоопарк
- 9 Муниципальный парк Лимассола
- 10 Театр Рияльто
- 11 Dream Cruises Cyprus

**MANDARIN
PARK
TOWER**



РАСПОЛОЖЕНИЕ MANDARIN PARK TOWER

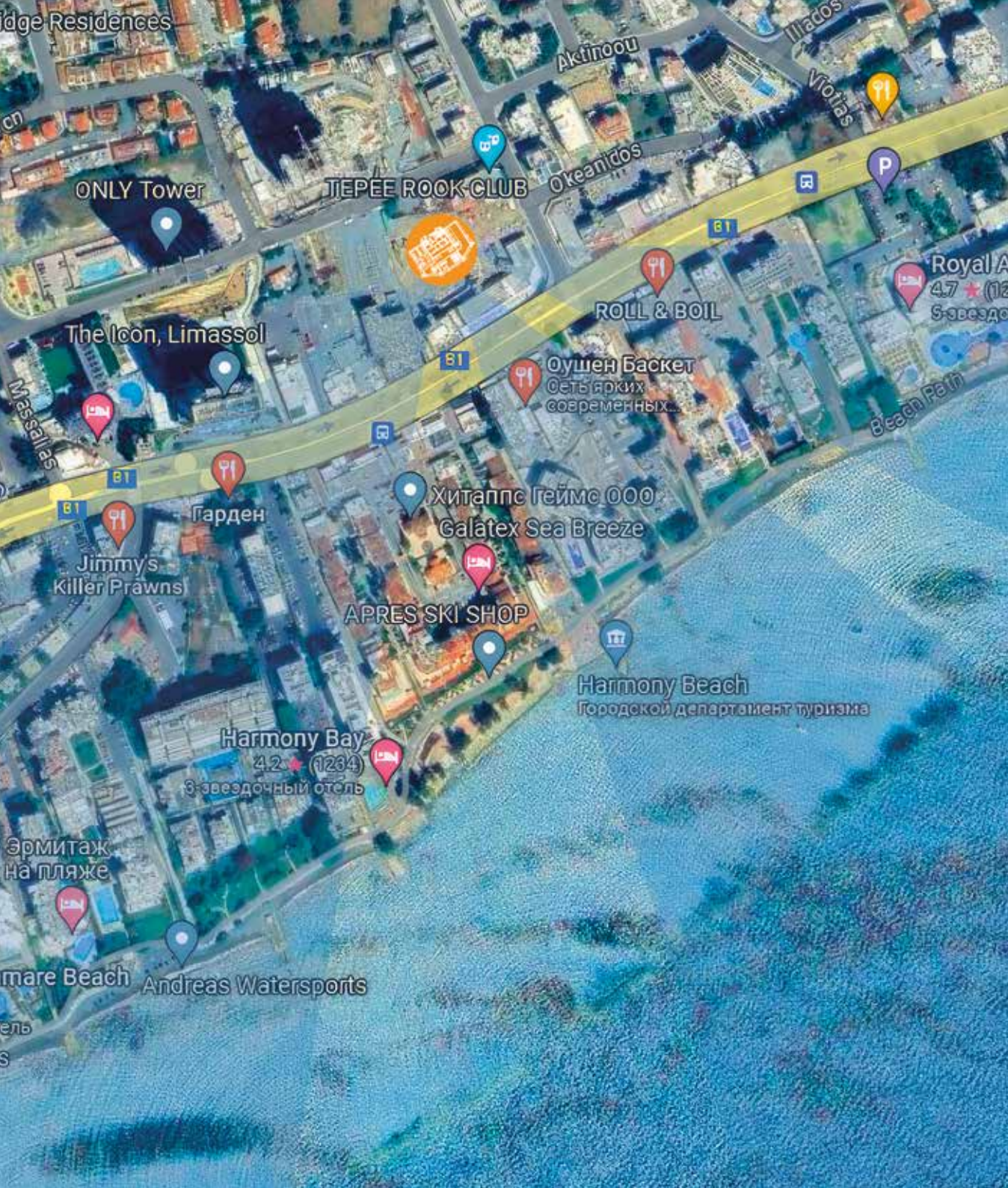


MANDARIN PARK TOWER

*Чистейшее море - всего в 200 метрах от Вас, и совсем рядом
великолепнейший пляж Лимасола - Dasoudi Beach.
Ближайшие аэропорты — Ларнака (55 км) и Пафос (60 км),
до которых легко добраться по скоростному шоссе*

Абсолютно ВСЕ апартаменты имеют вид на море. Благодаря этому Mandarin Park Tower обладает уникальным преимуществом по сравнению с самыми элитными проектами Лимасола, сохраняя при этом доступность для покупателей, которые умеют находить выгодные предложения.

ВОПЛОТИТЕ свои мечты об идеальной жизни на Средиземноморье. Элегантная и величественная башня Mandarin Park Tower в Лимасоле – это новый уровень жизни в роскоши и комфорте.



Mandarin Park Tower
ВИД ИЗ АПАРТАМЕНТОВ
MANDARIN PARK TOWER

Между Mandarin Park Tower и морем никогда не будет зданий выше 5 этажей, в отличие от расположенных рядом высоток конкурентов, которые не имеют такого преимущества.

Невероятно, но из любых апартаментов Mandarin Park Tower Вы сможете наслаждаться видом на море, даже на нижних этажах.

Самые нижние апартаменты расположены выше 23 метров над уровнем моря, а значит, ничто не будет загромождать вид на морской пейзаж.

Mandarin Park Tower

ВИД ИЗ АПАРТАМЕНТОВ
MANDARIN PARK TOWER



Mandarin Park Tower

ВИД ИЗ АПАРТАМЕНТОВ
MANDARIN PARK TOWER



ВНУТРЕННЯЯ ИНФРАСТРУКТУРА MANDARIN PARK TOWER

Mandarin Park Tower поразит вас совершенной планировкой здания и территории вокруг него. Объекты инфраструктуры гармонично вписываются в концепцию здания, не перегружая его.

Вы поймете, что это Ваш дом, как только увидите идеальную планировку Ваших апартаментов и все преимущества нашего Клубного дома.

*Преимущества Mandarin Park Tower -- результат
слияния прогрессивных архитектурных решений
и стремления к безупречности*

Mandarin Park Tower — это Клубный дом, а значит, никто, кроме собственников, не будет иметь доступа к зданию или территории вокруг него

Современный стиль архитектуры отражает самые смелые и интересные решения.

Мы продумали планировки квартир с просторными кухнями, объединенными с гостиными, коридором и верандой с видом на море во всех апартаментах

Ресепшен

» На GF расположено роскошное лобби, где вежливый персонал готов помочь с любыми возникающими вопросами

» Дизайн лобби разработан всемирно известным дизайнерским агентством Luxury Antonovich Design Studio

» Панорамные окна в пол, обустроенная зона ожидания, неповторимый стиль отделки – уже здесь собственник чувствует себя как дома

Лифты

» 2 скоростных огнеупорных лифта фирмы KONE, мирового лидера в индустрии лифтов

» При выборе лифтов, учтены не только бренд и высокое качество оборудования, но и качество обслуживания лифтов



ВНУТРЕННЯЯ ИНФРАСТРУКТУРА MANDARIN PARK TOWER



GYM с бассейном

» На 1 и 2 этажах здания расположен просторный 2-уровневый тренажерный зал с тренажерами мирового уровня, 25-метровый бассейн, сауна, джакузи

» Доступ в тренажерный зал и бассейн ТОЛЬКО для собственников и их гостей

Детская Площадка

» На прилегающей территории GF расположена уютная и комфортная детская площадка

» Тщательно подобранное игровое оборудование подходит для детей всех возрастов и обслуживается в соответствии с правилами и нормами безопасности

» Доступ на детскую площадку разрешен ТОЛЬКО собственникам и их гостям

Охраняемая территория

» Внутренняя территория комплекса ограждена забором и находится под круглосуточной охраной

» Доступ на территорию комплекса осуществляется через главные входные ворота с восточной стороны (со стороны улицы Ampelakion); рядом расположена калитка для прохода

» Есть также проход через арку Торговой галереи на южной стороне (где временно расположен офис продаж) с улицы Vasileos Georgiou I.

» Также на территорию жилого комплекса можно попасть из общественного сада через калитки, расположенные с северной стороны справа и слева от здания

» Доступ на внутреннюю территорию через СКУД имеют только собственники, их гости и сотрудники магазинов (им доступен только паркинг на GF).

Подземная парковка

» Просторная подземная парковка вмещает в себя 56 парковочных мест (из них 5 оборудованы для инвалидов), а также 43 кладовки

» Доступ на подземную парковку осуществляется через заезд с GF через шлагбаум и жалюзийные ворота (которые открываются с пульта управления). Также есть запасной выход на улицу с восточной стороны

» Для гостей предусмотрено 10 парковочных мест



БЕЗОПАСНОСТЬ MANDARIN PARK TOWER

Мы внедрили новейшую инновационную интеллектуальную систему безопасности. Основываясь на нашем 30-летнем опыте строительства, мы выбрали самые надежные и проверенные системы безопасности, используемые в элитных жилых комплексах. Узконаправленные системы безопасности объединены в единую систему, управляемую из единого центра управления.

Наш стандарт в обеспечении безопасности – это надежность и бесперебойная работа

- » В комплексе Mandarin Park Tower - Клубная система.
- » Доступ в комплекс и здание имеют только собственники, их гости и обслуживающий персонал.
- » Инфраструктурой комплекса могут пользоваться ТОЛЬКО собственники и их гости.
- » Доступ посторонних на территорию комплекса исключён.

Наша цель – предотвратить и не допустить

Апартаменты в нашем элитном жилом комплексе – это не просто жилье, а пространство, где вы будете чувствовать себя спокойно и защищено. Это абсолютное спокойствие за Вашу безопасность и безопасность членов Вашей семьи.

Даже если вы находитесь вдали от дома, Вы будете уверены, что Ваши дети играют на детской площадке под присмотром самых современных систем, а в Ваши апартаменты никогда не проникнет посторонний.

Собственнику квартиры не нужно самостоятельно заботиться о безопасности – все необходимые системы уже предусмотрены в проект и будут успешно внедрены в инфраструктуру комплекса.





Нами тщательно подобраны и установлены:

- » Пожаробезопасные строительные материалы, устойчивые к воздействию высокой температуры и огня.
- » Противопожарные входные двери в апартаментах, повышенная термическая и акустическая изоляция, высокая устойчивость к взлому.
- » Система оповещения и управления эвакуацией (СОУЭ).
- » Система автоматического распознавания пожара, реагирующая на задымление, высокую температуру, пламя.
- » Автоматические устройства пожаротушения (АУП) с использованием воды (спринклерные и дренчерные, комбинированные).
- » Система дымоудаления и подпора воздуха (СДУ).
- » Внутренний пожарный водопровод, представляющий собой инфраструктурную систему подачи воды к пожарным кранам внутри здания на каждом этаже, а также на подземной парковке.
- » Система пожарной безопасности лифтов.
- » Разделение здания на пожаробезопасные отсеки, по принципу конструирования подводных лодок с учетом требований пожарной безопасности.
- » Система видеонаблюдения на всей территории, прилегающей к зданию (общественной и частной) на всех входах/выходах, въездах/выездах, на всех этажах в коридорах, детской площадке, подземной парковке, на территории расположения кладовок.
- » Система контроля и управления доступом (СКУД) объединяет интеллектуальные системы безопасности в единую систему с единым центром управления. СКУД обеспечивает санкционированный доступ собственников, гостей и постоянного персонала на территорию комплекса по ID-карте или мобильным электронным идентификаторам. Система позволяет удаленно открыть замок двери гостям, экстренным службам и обслуживающему персоналу.
- » Собственникам предоставляется удаленный доступ к системе видеонаблюдения комплекса.

БЕЗОПАСНОСТЬ MANDARIN PARK TOWER

» В основе нашей системы СКУД лежат IP-домофоны, а также обширная кодовая база программного обеспечения, позволяющая централизованно ими управлять. Благодаря инновационной системе СКУД нет необходимости пользоваться трубкой домофона и отвечать на телефонные звонки в квартире или прокладывать к ней проводку. Вызов с домофона поступает прямо на смартфон собственника, что удобно и комфортно для собственников, т.к. есть возможность отвечать Вашим гостям, находясь в любой точке земного шара. Также можно удалённо предоставить доступ в свои апартаменты обслуживающему персоналу и гостям. IP-домофоны способны подключаться практически к любой камере на территории Mandarin Park. Домофоны интегрированы в систему «Умный дом», что позволяет вывести изображение с видеокамер или видеодомофона на любой из телевизоров, установленных в апартаментах или передать видеосигнал в любую точку мира.

» С помощью смартфона или планшета, имеющих доступ в интернет, можно дистанционно поставить апартаменты на охрану или снять с неё, запросить информацию о статусе системы, подключиться к видеокамерам и лично убедиться в том, что в апартаментах все в порядке.

» Наличие профессиональной и технически подготовленной охраны — рациональное решение по обеспечению безопасности комплекса и его собственников. Присутствие охраны на территории уменьшает риски возникновения различных правонарушений. Охрану комплекса будет осуществлять проверенная и надежная охранная компания.

» Для охраны апартаментов в комплексе Mandarin Park Tower применяется инновационная охранная сигнализация. Интеллектуальная система охранной сигнализации – сложная система с использованием инфракрасных датчиков движения, датчиков изменения объёмов воздуха, микрофонов акустического контроля и магнитных датчиков на входных дверях. Данная система может быть подключена по защищенным каналам связи к пультау оператора, а также интегрирована в СКУД. Система управления нового поколения спроектирована таким образом, чтобы управлять охранной сигнализацией удаленно из любой точки мира с помощью смартфона или компьютера. В охранной системе используются высокотехнологичные детекторы, которые не будут реагировать на ваших домашних питомцев.



ГЕНПЛАН	
1	ВХОД / ВЫХОД
2	ДЕТСКАЯ ПЛОЩАДКА
3	ОБОСОБЛЕННАЯ ТЕРРИТОРИЯ ОБЩЕГО ПОЛЬЗОВАНИЯ
4	ЛОББИ
5	НАЗЕМНАЯ ПАРКОВКА
6	ШЛАГБАУМ ДЛЯ ВЪЕЗДА/ВЫЕЗДА НА ПОДЗЕМНУЮ ПАРКОВКУ
7	ВХОД НА ТЕРРИТОРИЮ
8	ЗДАНИЕ ТУРРИСТИЧЕСКИХ МАГАЗИНОВ



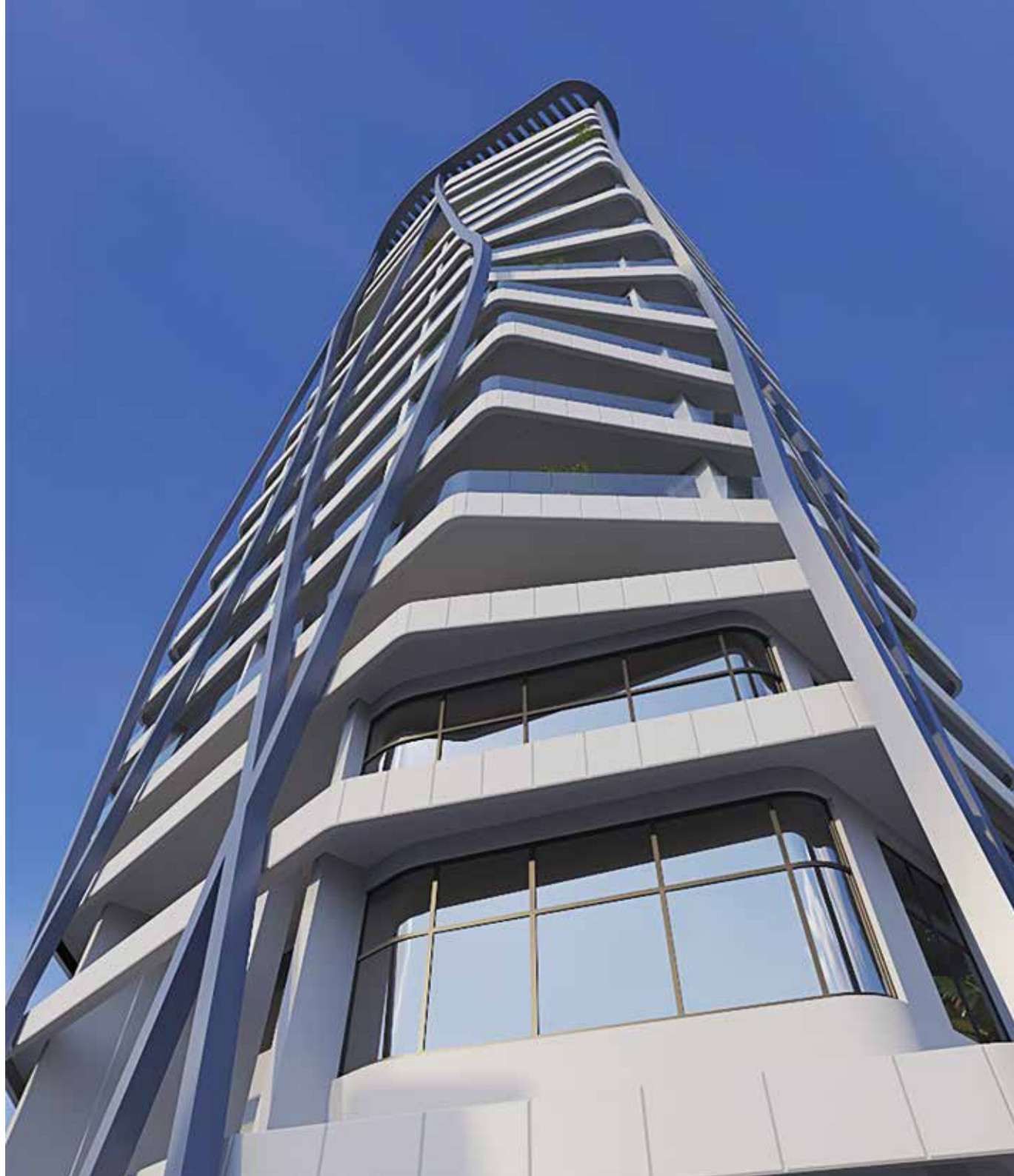
Mandarin Park Tower

ПЛАН БАШНИ, ФАСАДЫ И РАЗРЕЗЫ MANDARIN PARK TOWER

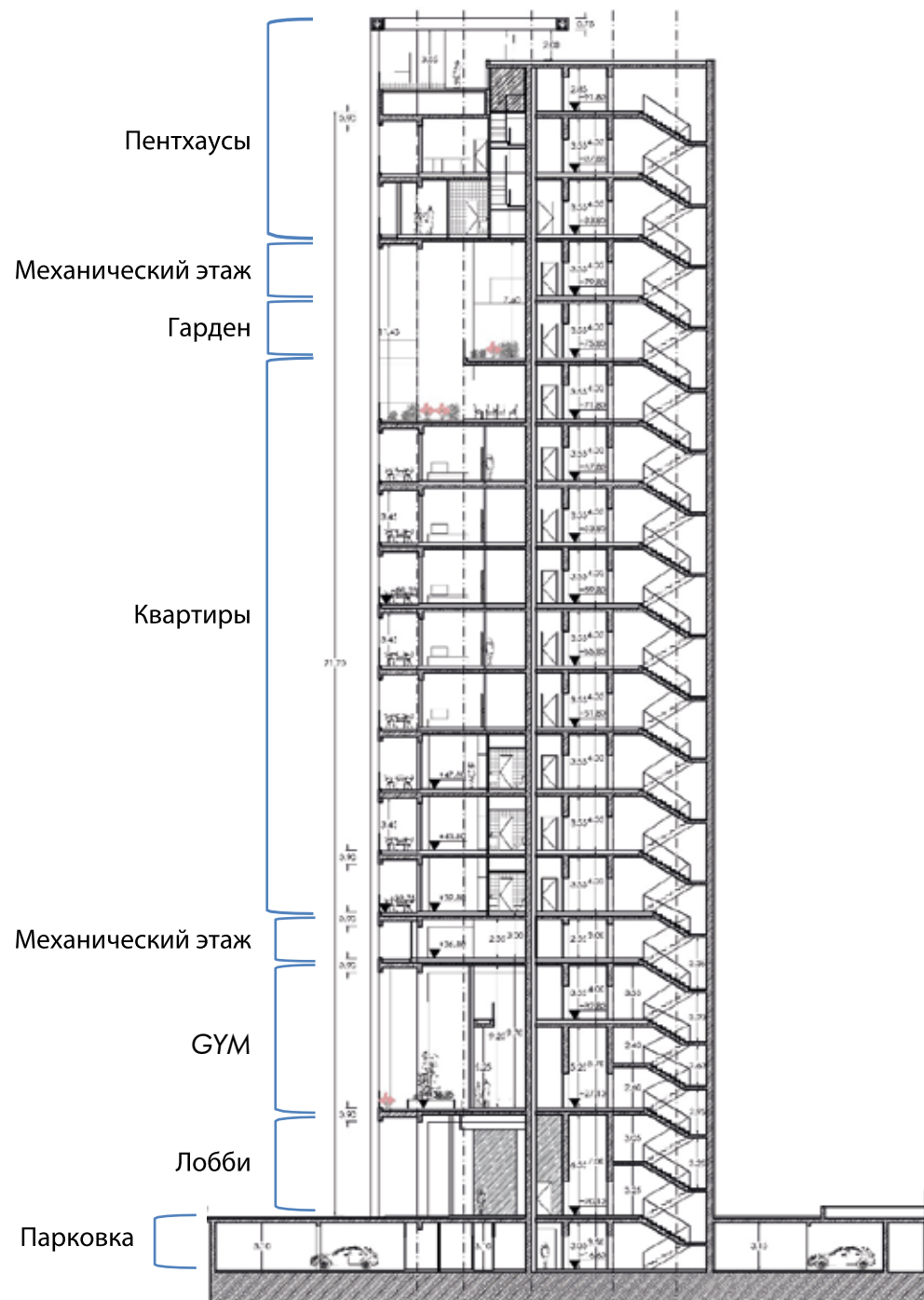
Mandarin Park Tower – поистине уникальное здание, результат тщательной работы, обеспечивающее не только надежность и безопасность, но и превосходный, эксклюзивный дизайн

Это архитектурное чудо, сочетающее в себе роскошные квартиры и пентхаусы, декорированные с учетом всех тенденций современного дизайна

Здесь Вы найдете идеальное пространство, где прошлое и настоящее сливаются воедино, создавая незабываемую атмосферу



ПЛАН БАШНИ, ФАСАДЫ И РАЗРЕЗЫ MANDARIN PARK TOWER



MANDARIN PARK TOWER выполнен в уникальном архитектурном стиле, отражающем его превосходство. Изысканное лобби, оборудованный двухэтажный тренажерный зал, оснащенный новейшим оборудованием с огромным бассейном и просторными зонами общего пользования - во всём этом Вы ощутите утонченный стиль и уют.

С 4го по 12ый этаж расположены 29 роскошные квартиры. Выше находятся 3 люксовых пентхауса, занимающие два этажа, с доступом к солнечной веранде. Для каждого пентхауса предусмотрен собственный бассейн на крыше, солнечная веранда и площадка для барбекю.

ТЕХНОЛОГИИ ПРИ СТРОИТЕЛЬСТВЕ MANDARIN PARK TOWER

Для возведения Mandarin Park Tower используется новая система строительства Post-Tension Slab, успевшая себя зарекомендовать благодаря прекрасному сочетанию надежности и внешней привлекательности.

Mandarin Park Tower обладает бесспорными преимуществами, достигаемыми благодаря тщательно продуманным строительным решениям:

- » энергоэффективность здания
- » высокие потолки
- » гладкие перекрытия (без видимых выступающих балок)
- » полы с подогревом
- » окна в пол

Post-Tension technology непрерывно развивается благодаря накопленному опыту в результате использования этой технологии в строительных конструкциях по всему миру. Системы SCL представляют собой инновационные решения устранения множества распространенных ограничений, с которыми сталкиваются в строительной отрасли:

» Помещения открытой планировки с большими пролетами, не ограниченными громоздкими колоннами.

Небольшое количество колонн на подземной парковке для облегчения маневрирования.

» Плоские плиты без откидных элементов, облегчающие установку внутренних стен и систем коммуникаций и позволяющие вносить изменения в архитектуру интерьера.

» Тонкие плиты перекрытия, увеличивающие зазор под потолками, что приводит к повышению качества жизни и увеличению застраиваемой площади.

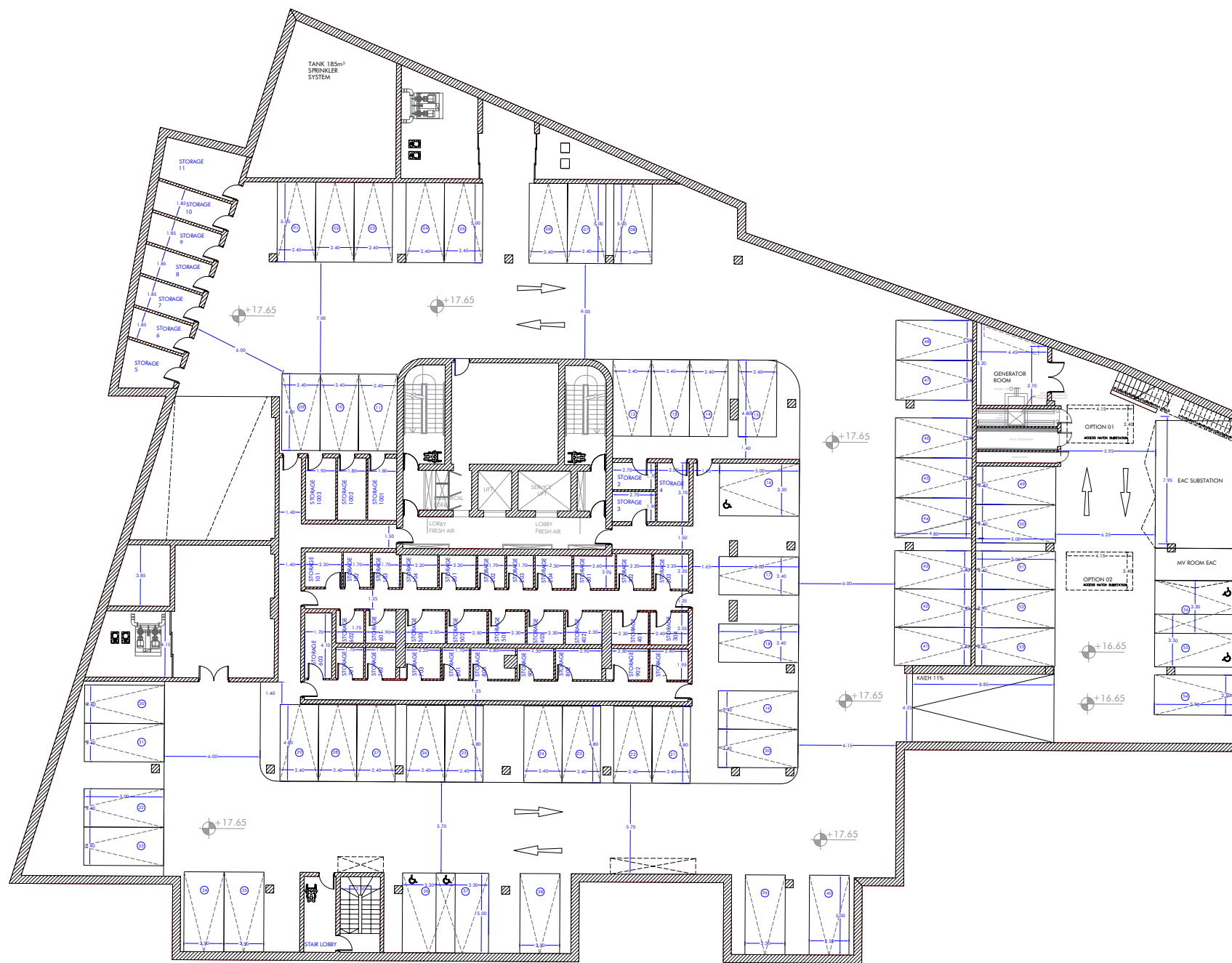
» Меньшее количество строительных материалов. Следовательно, использование этой технологии является экологичным решением (меньше выбросов CO₂).

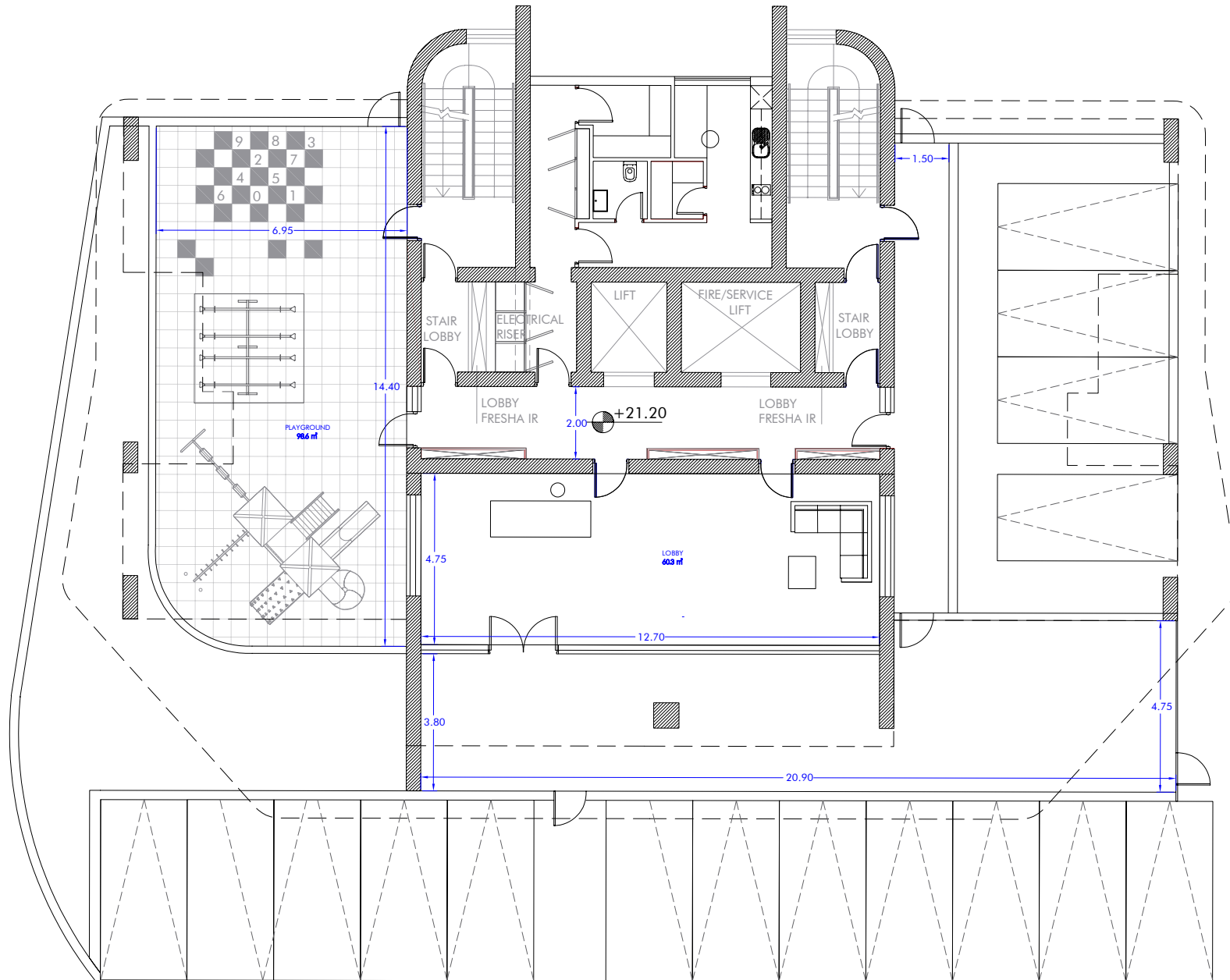
» Беспроводная конструкция для повышения долговечности и снижения затрат на техническое обслуживание.

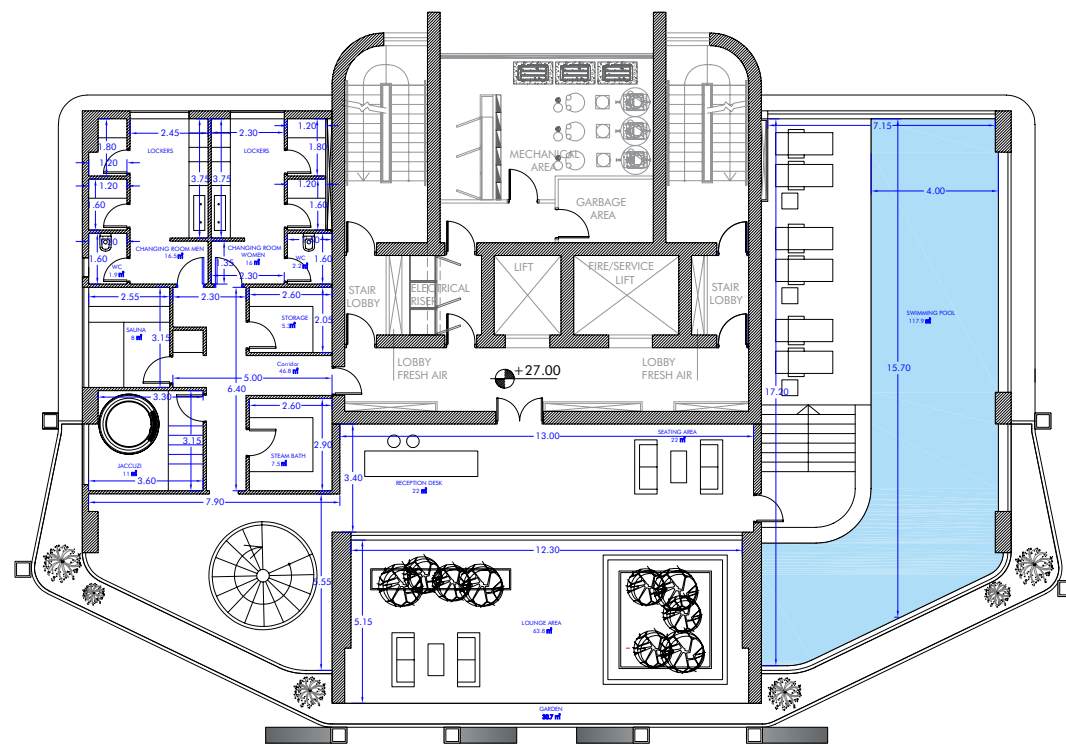
Сочетание указанных преимуществ, применения новых решений при строительстве и уникальной планировки делает Mandarin Park Tower объектом, подобного которому просто нет на рынке.

При проектировании здания были проведены акустические исследования, задавшие параметры звукоизоляции всех перегородок внутри здания и защиты его от внешних источников шума.

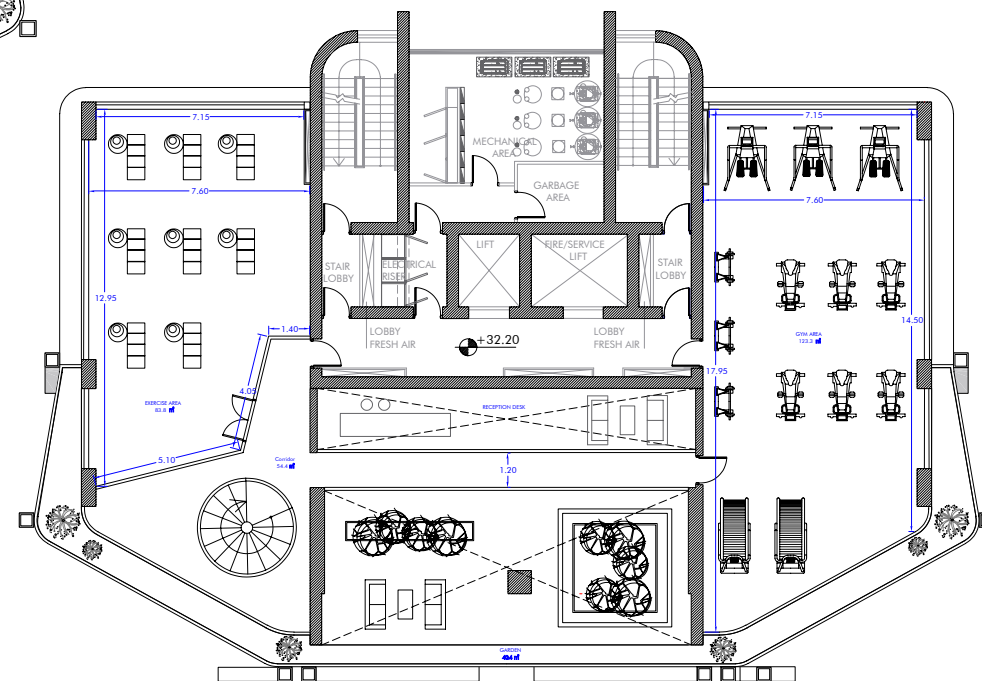




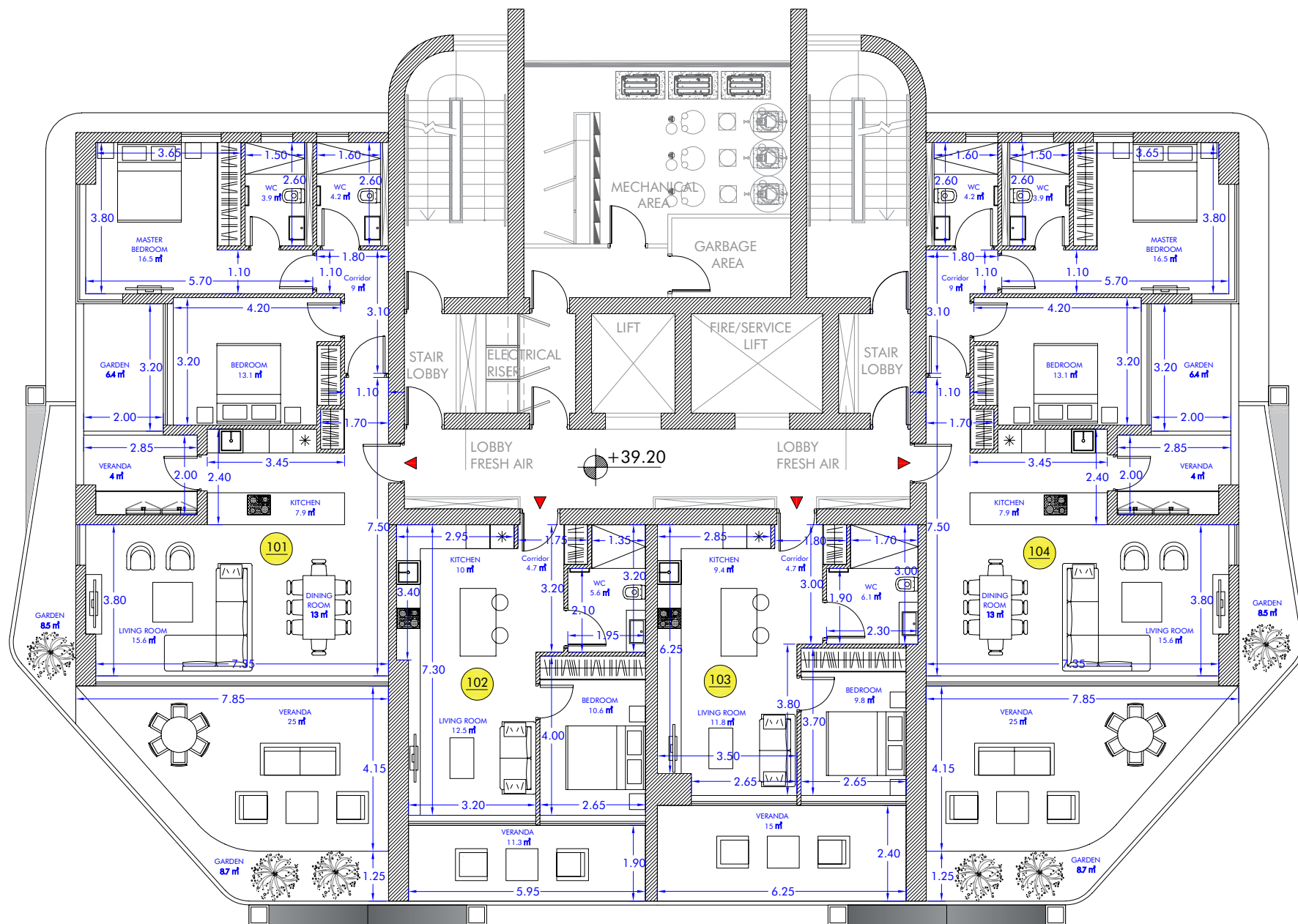




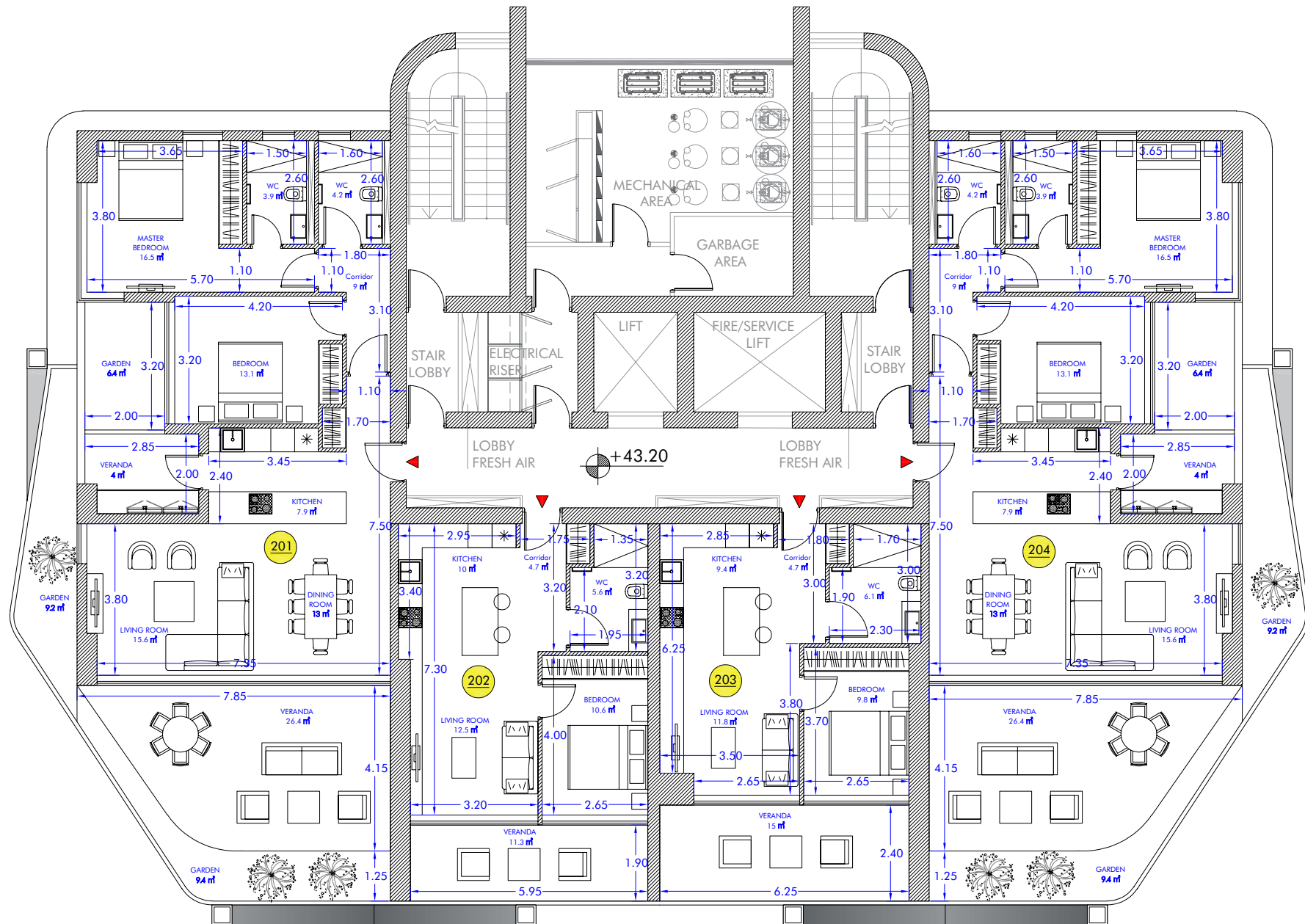
First level

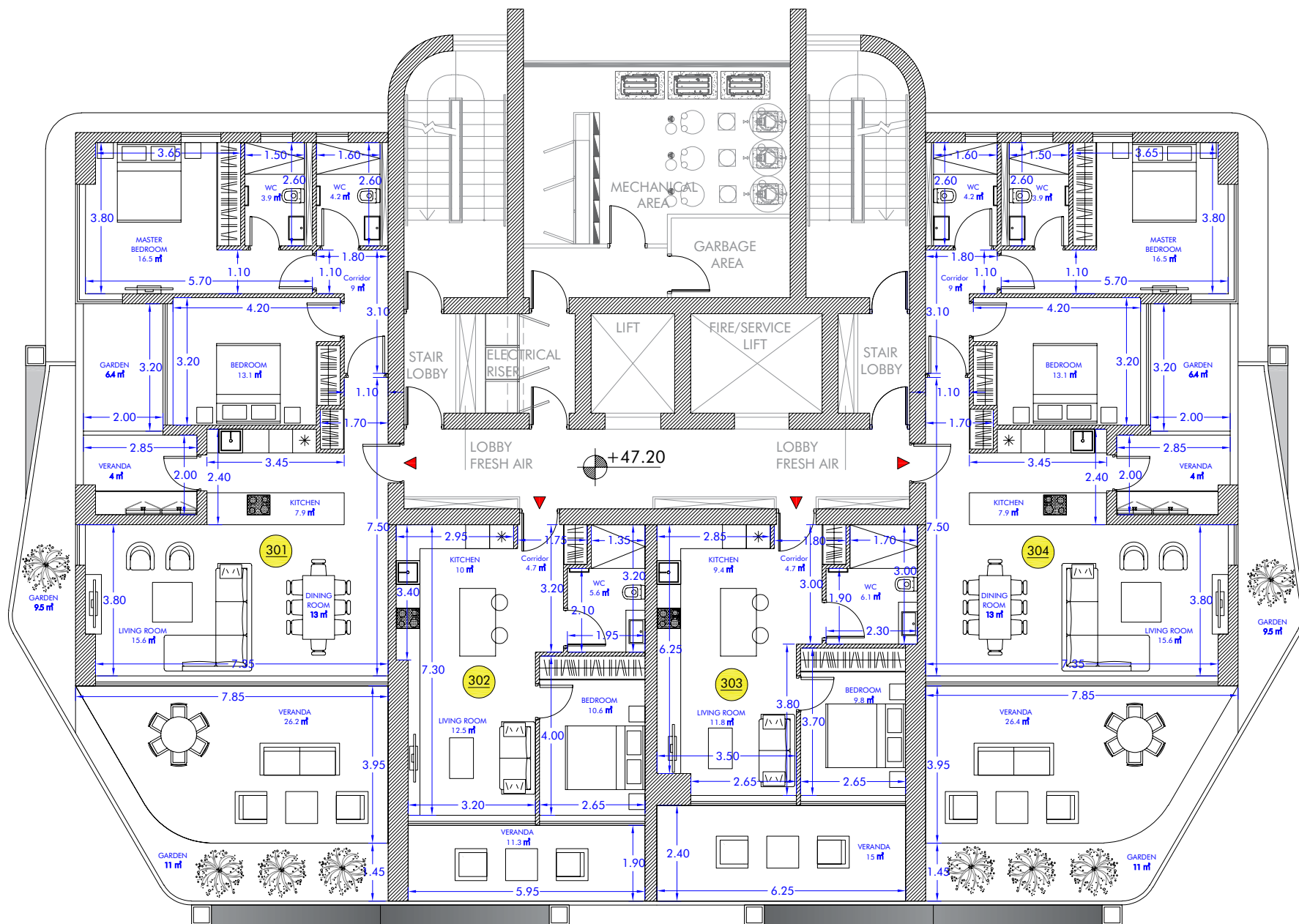


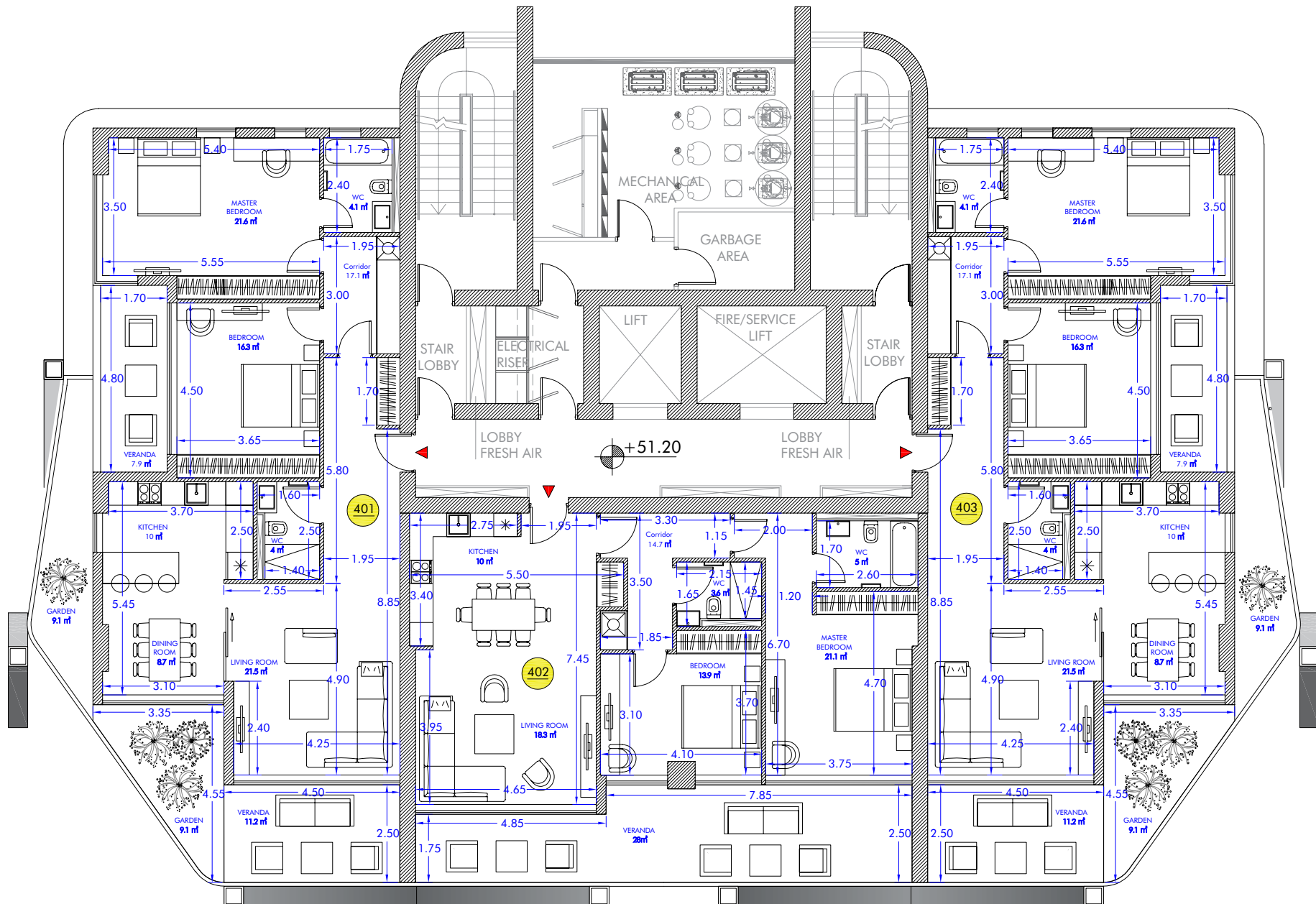
Second level

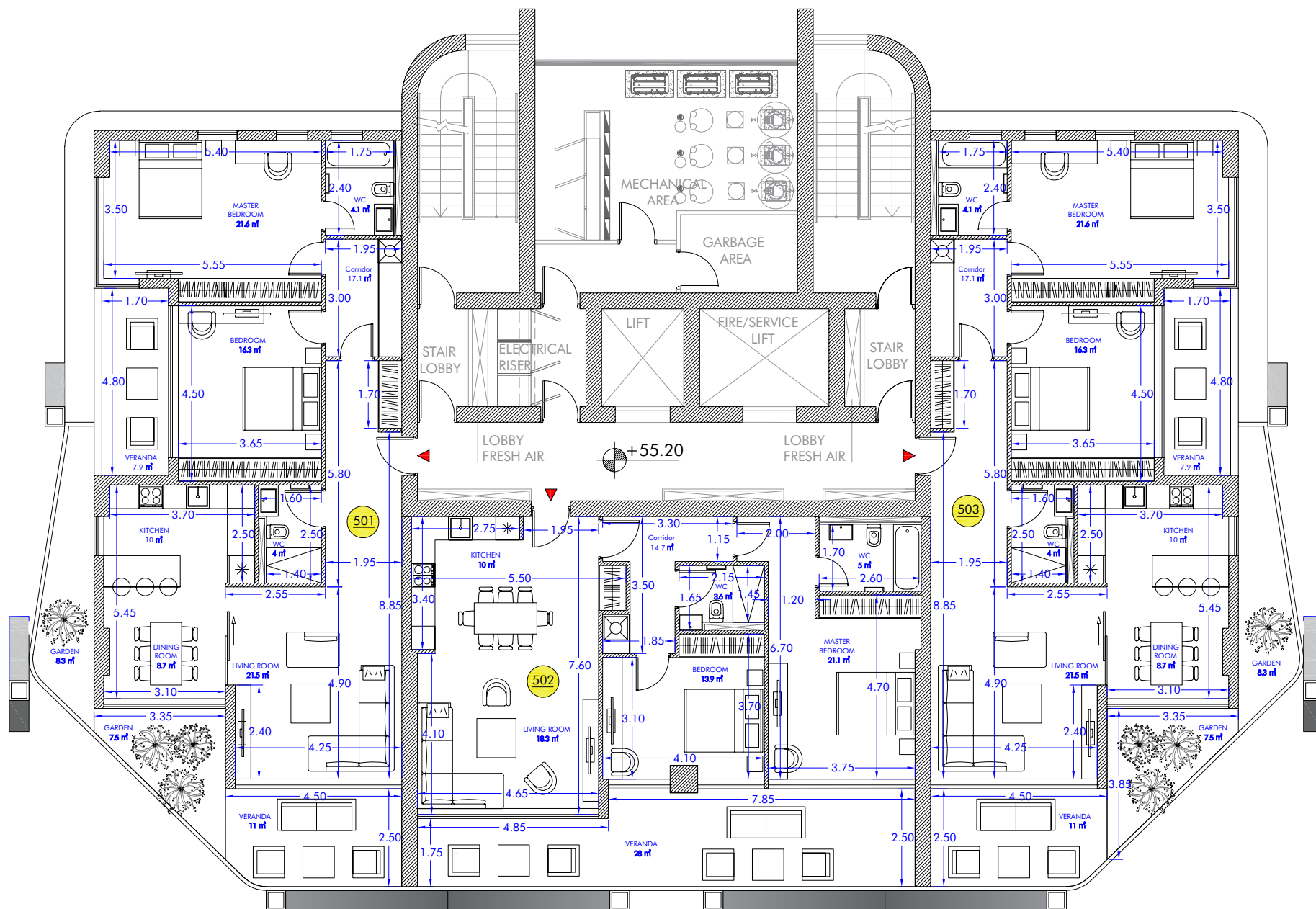


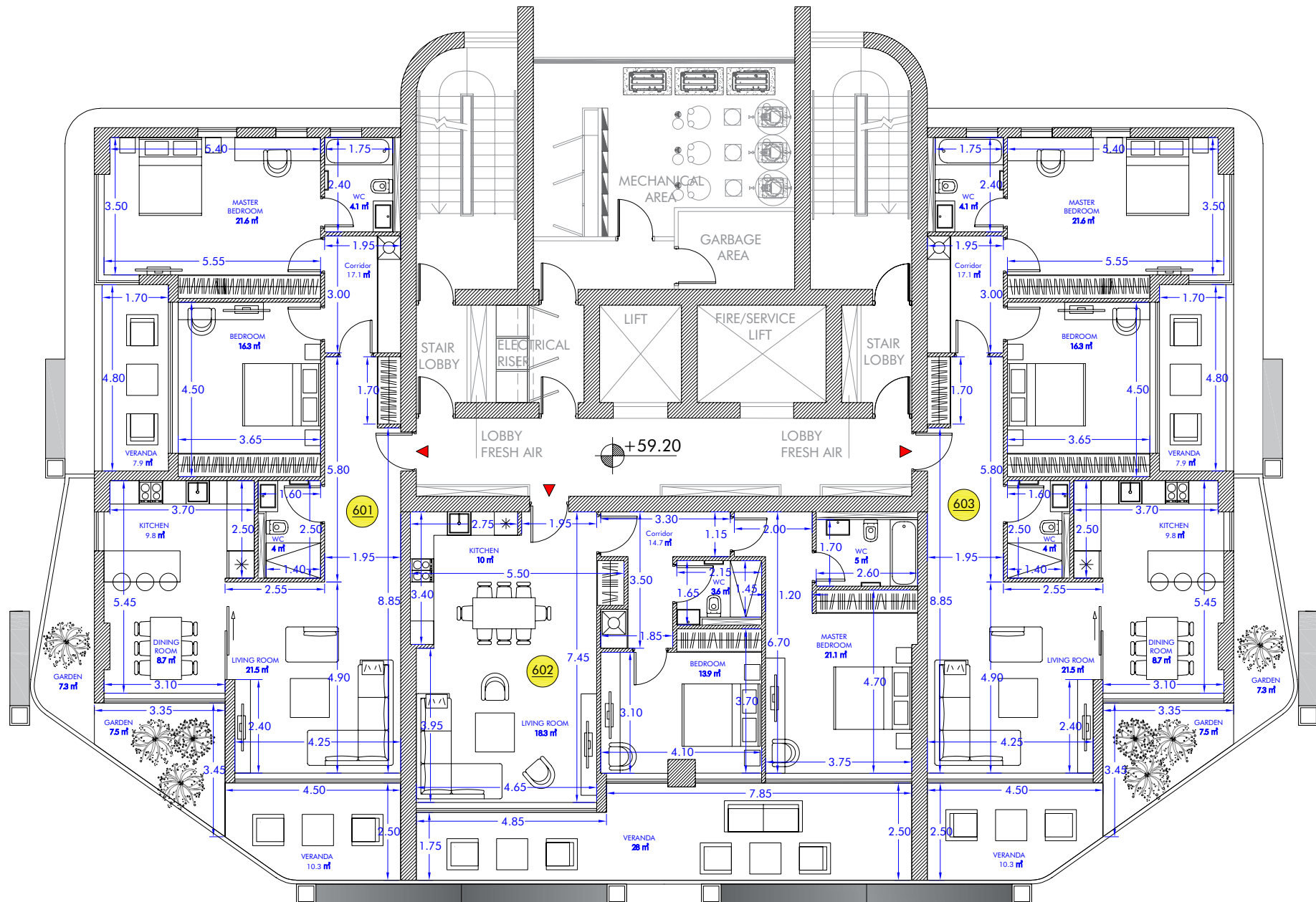
Mandarin Park Tower
 ПЛАН ЭТАЖА
 Квартиры (пятый этаж)

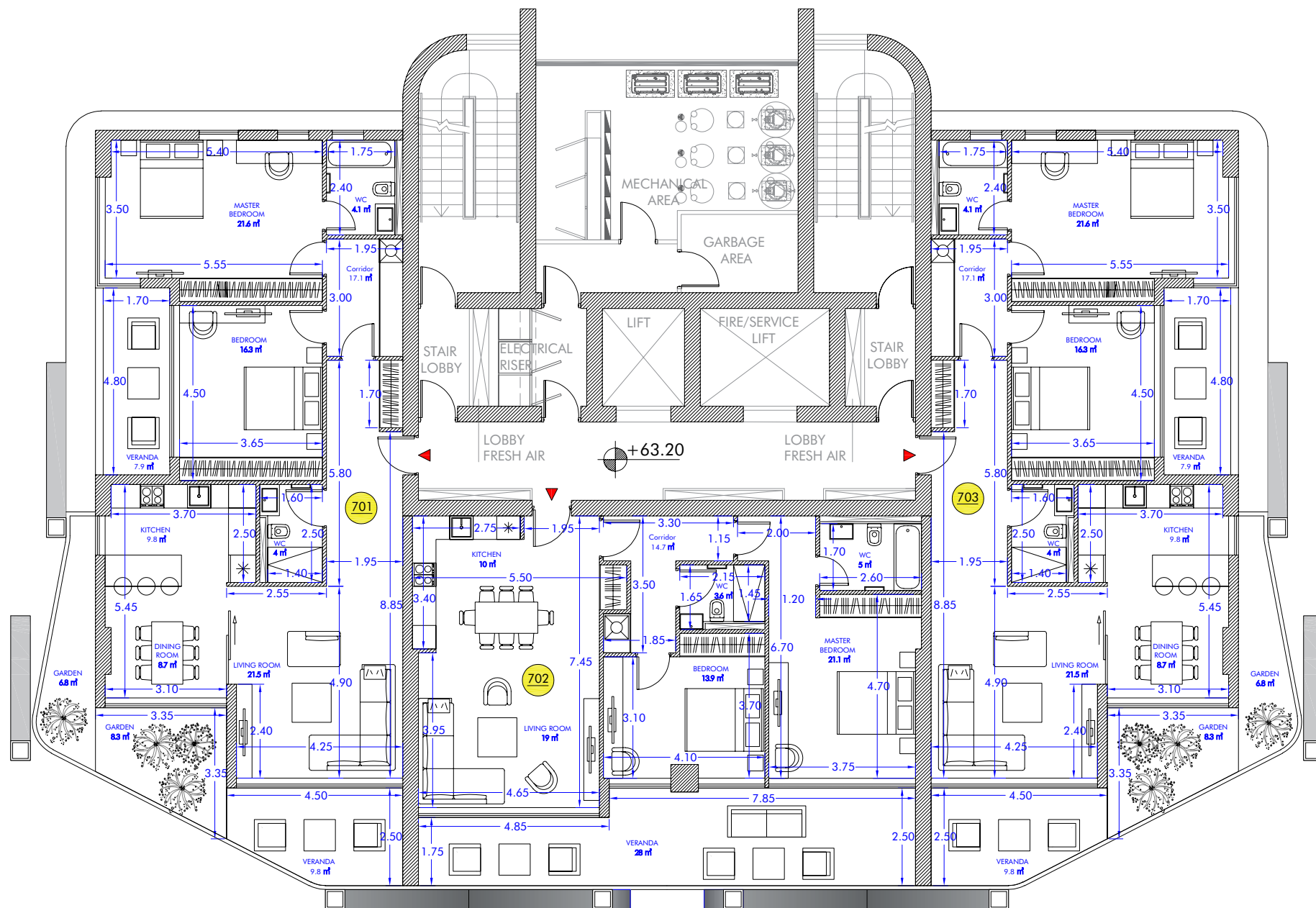


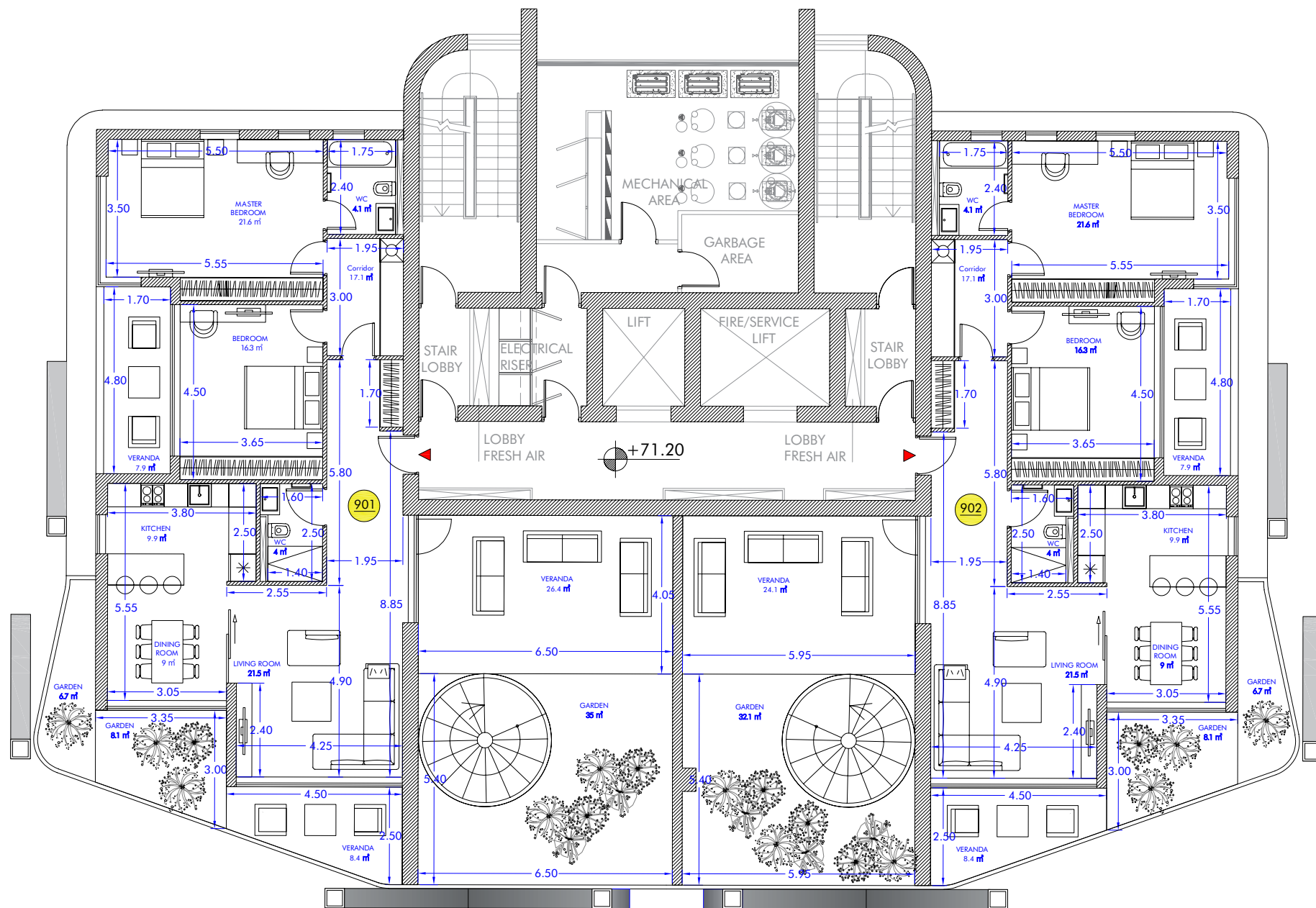


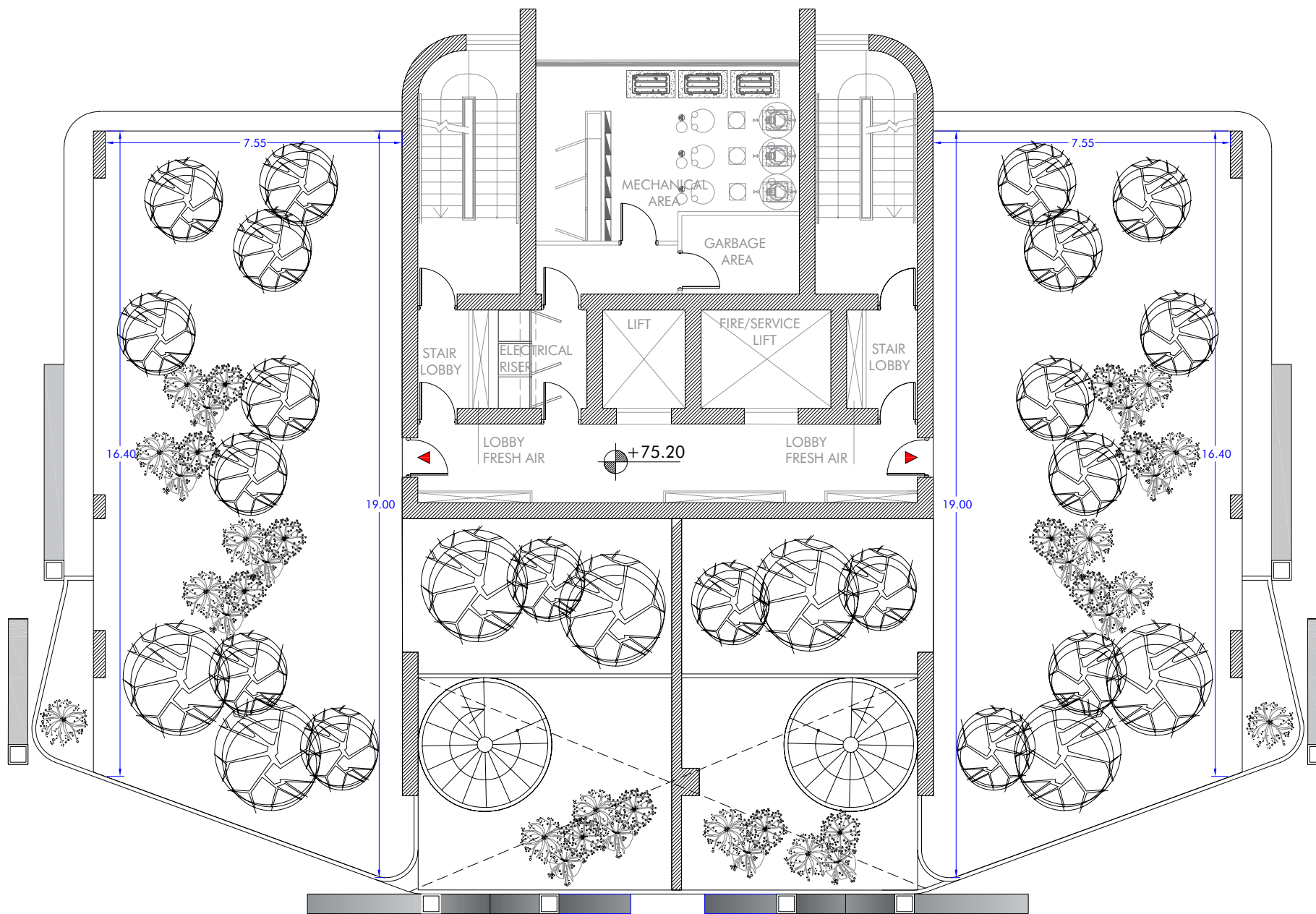






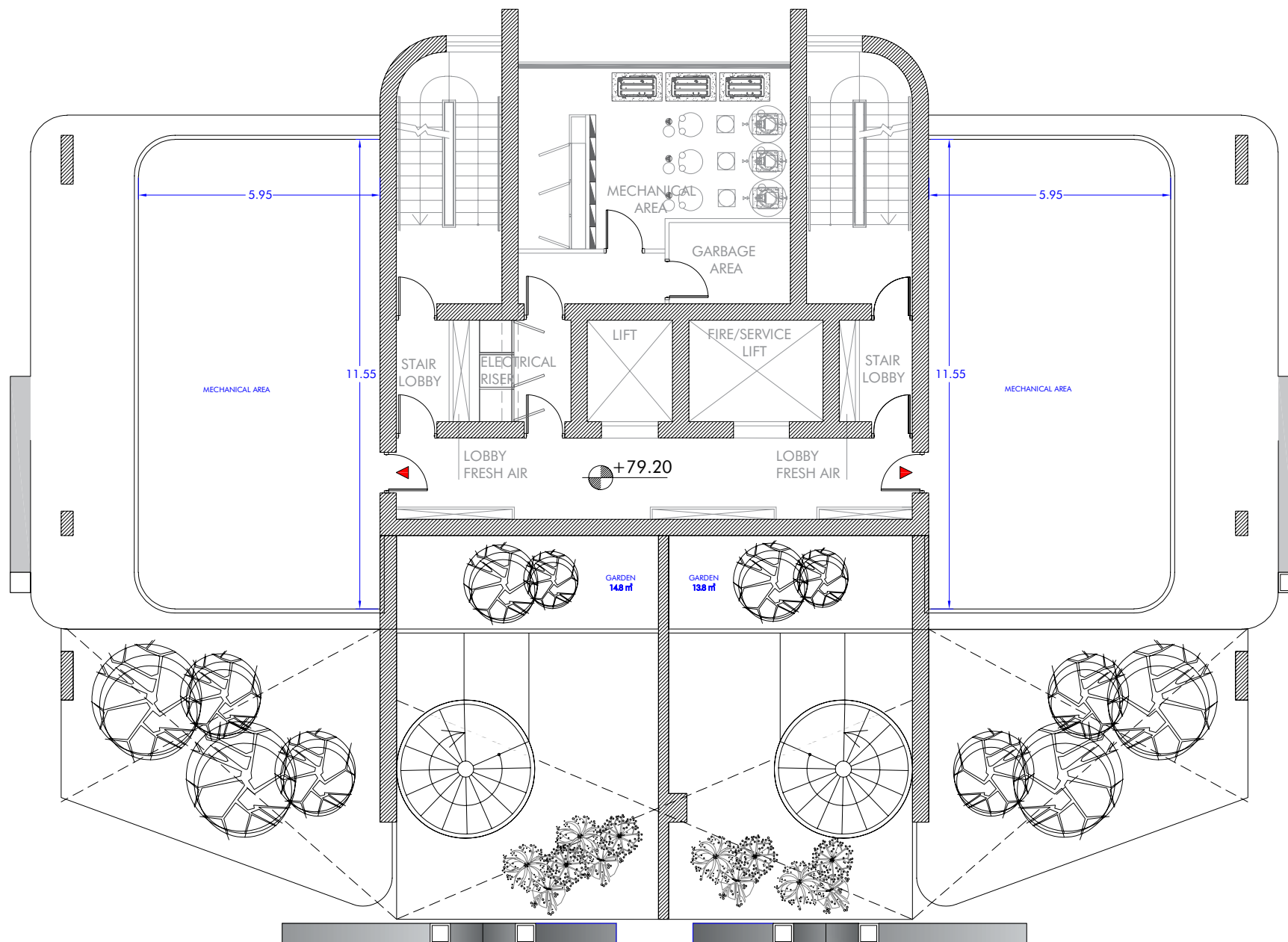


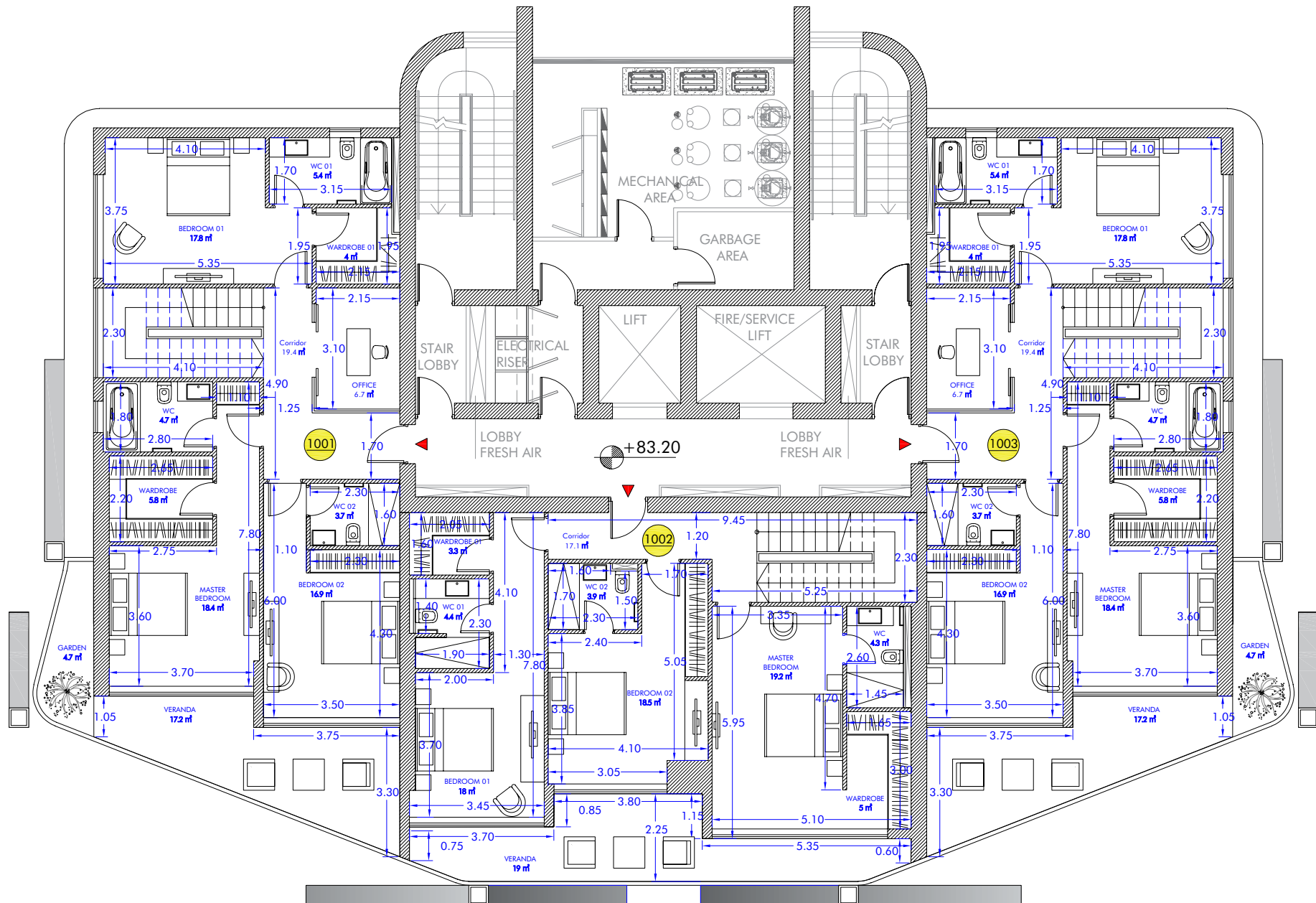


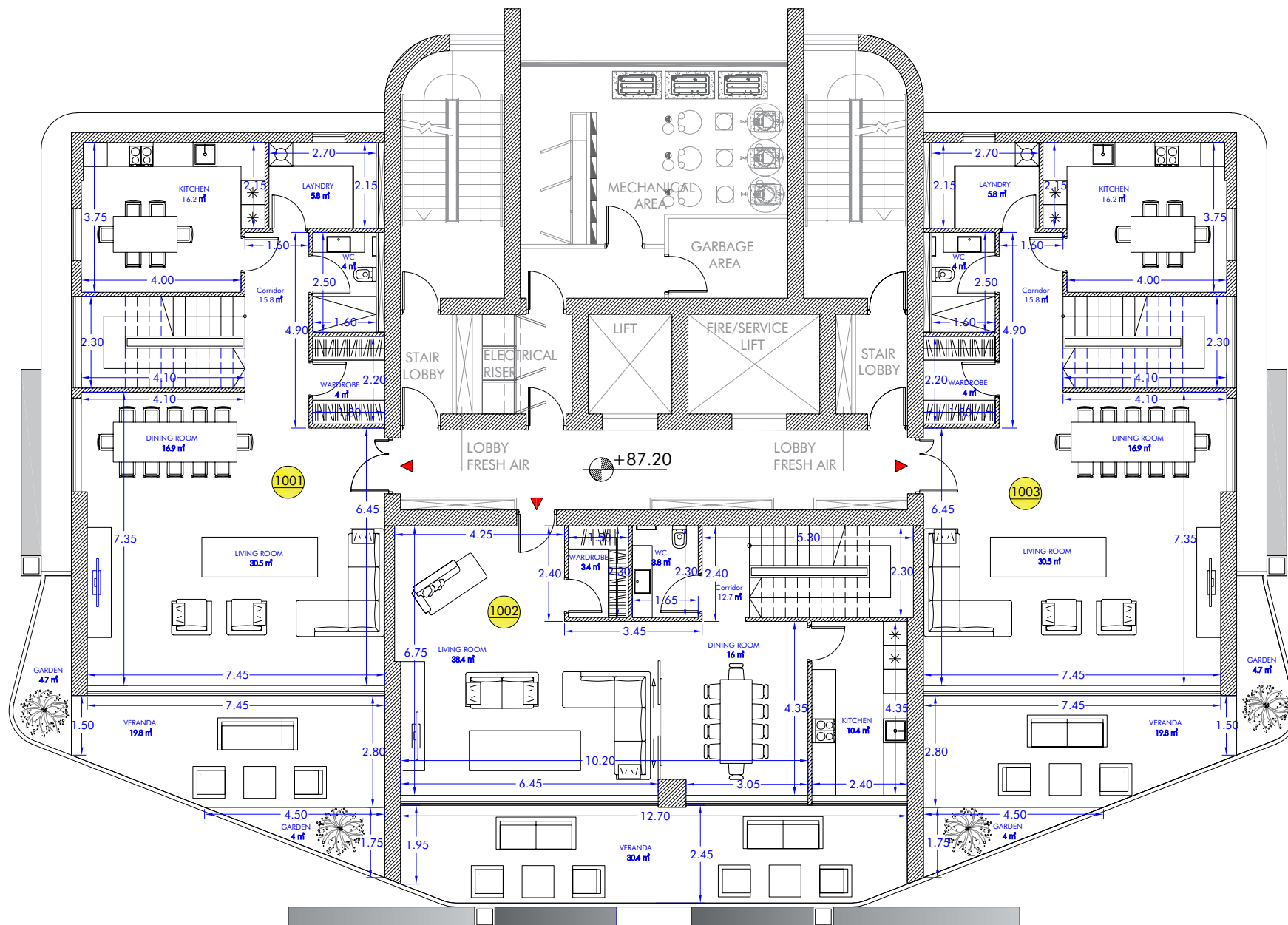


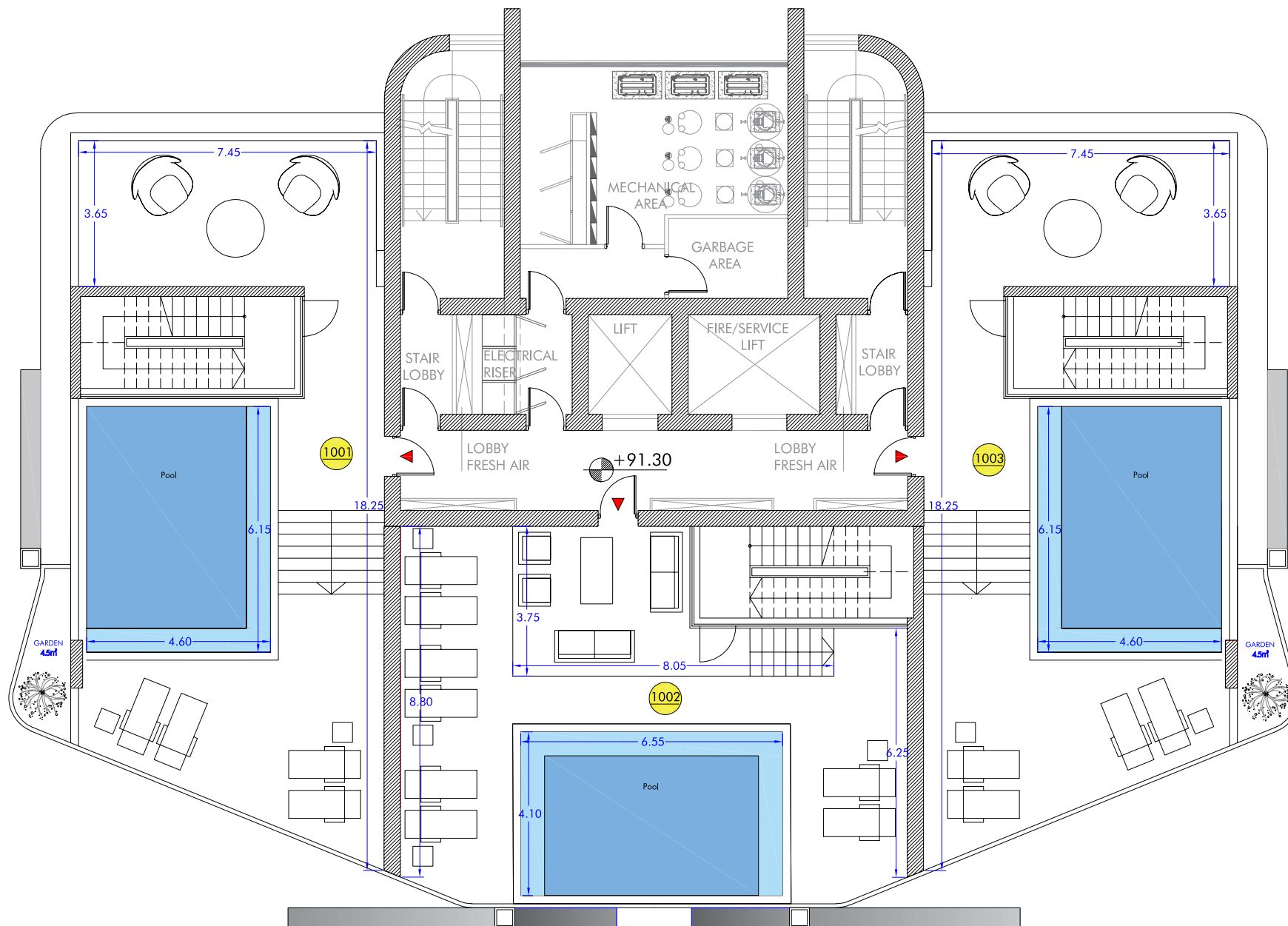
ПЛАН ЭТАЖА

Механический этаж (четырнадцатый этаж)









ОПИСАНИЕ АПАРТАМЕНТОВ

Квартиры

Mandarin Park Tower состоит из 29 роскошных квартир с 4-го по 12-й этаж - все квартиры с видом на море и просторными верандами, где Вы можете наслаждаться потрясающими закатами.

Пентхаусы

В Mandarin Park Tower имеются 3 шикарных пентхауса, расположенных фактически на 3-х этажах (2 последних этажа и Солнечная веранда).

Индивидуальные бассейны на крыше, площадки для барбекю и частный сад - роскошь, которая всегда подчеркнет Ваш статус и не оставит равнодушным даже самого взыскательного покупателя.

Находясь в центре туристической зоны с множеством развлечений и мест досуга, каждый раз, возвращаясь домой, Вы оказываетесь в своем собственном маленьком райском уголке.

*Каждый квадратный метр
наполнен характером*



Этаж	Квартира №	Кол-во спален	Кол-во санузлов	Внутренняя площадь (м ²)	Площадь крытой веранды (м ²)	Площадь Гардена (м ²)	Общая крытая площадь (м ²)	Парковочное место №°	Кладовка в подвале №
4 этаж	Квартира 101	2	2	100	29	23.6	152.6	49	101
	Квартира 102	1	1	53	11.3	0	64.3	50	102
	Квартира 103	1	1	51	15	0	66	17	103
	Квартира 104	2	2	100	29	23.6	152.6	18	104
5 этаж	Квартира 201	2	2	100	29	23.6	152.6	19	201
	Квартира 202	1	1	53	11.3	0	64.3	20	202
	Квартира 203	1	1	51	15	0	66	21	203
	Квартира 204	2	2	100	29	23.6	152.6	22	204
6 этаж	Квартира 301	2	2	100	29	23.6	152.6	38	301
	Квартира 302	1	1	53	11.3	0	64.3	39	302
	Квартира 303	1	1	51	15	0	66	40	303
	Квартира 304	2	2	100	29	23.6	152.6	51	304
7 этаж	Квартира 401	2	2	120.5	19.1	18.2	157.8	30	401
	Квартира 402	2	2	102	28	0	130	31	402
	Квартира 403	2	2	120.5	19.1	18.2	157.8	32	403
8 этаж	Квартира 501	2	2	120.5	18.9	15.8	155.2	33	501
	Квартира 502	2	2	102	28	0	130	34	502
	Квартира 503	2	2	120.5	18.9	15.8	155.2	35	503
9 этаж	Квартира 601	2	2	120.5	18.2	14.8	153.5	25	601
	Квартира 602	2	2	102	28	0	130	24	602
	Квартира 603	2	2	120.5	18.2	14.8	153.5	23	603
10 этаж	Квартира 701	2	2	120.5	17.7	15.3	153.5	15	701
	Квартира 702	2	2	102	28	0	130	26	702
	Квартира 703	2	2	120.5	17.7	15.3	153.5	27	703
11 этаж	Квартира 801	1	1	60.5	6.4	0	66.9	48	801
	Квартира 802	3	4	154	46.3	9.6	209.9	28, 29	802
	Квартира 803	2	2	120.5	18.1	15.3	153.9	14	803

СПЕЦИФИКАЦИЯ ПЕНТХАУСОВ

Пентхаус	Этаж	Кол-во спален	Кол-во санузлов	Внутренняя площадь (м ²)	Площадь крытой веранды (м ²)	Площадь открытой веранды (м ²)	Гарден (м ²)	Общая крытая площадь (м ²)	Общая площадь (м ²)	Парковочное место на подземной парковке	Кладовка в подвале	Особенности
Апт. 1001 Пентхаус	15 (уровень 1)	3	4	112	17.2	0	4.7	133.9	133.9	11, 47	1001	Рабочий кабинет Приватный бассейн
	16 (уровень 2)	0	1	114	19.8	0	8.7	142.5	142.5			
	17 (Гарден на крыше)	0	0	0	0	114	4.5	0	118.5			
	Итого	3	5	226	37	114	17.9	276.4	394.9			
Апт. 1002 Пентхаус	15 (уровень 1)	3	4	102	19	0	0	121	121	10, 13	1002	Приватный бассейн
	16 (уровень 2)	0	1	99	30.4	0	0	129.4	129.4			
	17 (Гарден на крыше)	0	0	0	0	107	0	0	107			
	Итого	3	5	201	49.4	107	0	250.4	357.4			
Апт. 1003 Пентхаус	15 (уровень 1)	3	4	112	17.2	0	4.7	133.9	133.9	9, 12	1003	Рабочий кабинет Приватный бассейн
	16 (уровень 2)	0	1	114	19.8	0	8.7	142.5	142.5			
	17 (Гарден на крыше)	0	0	0	0	114	4.5	0	118.5			
	Итого	3	5	226	37	114	17.9	276.4	394.9			



**MANDARIN
PARK
TOWER**



Типовая квартира с одной спальней, южная сторона, планировка А (102, 202, 302)

Данные квартиры включают в себя мастер спальню, санузел, кухню, объединенную с гостиной, а также выход на веранду, где Вы можете наслаждаться видом на море.

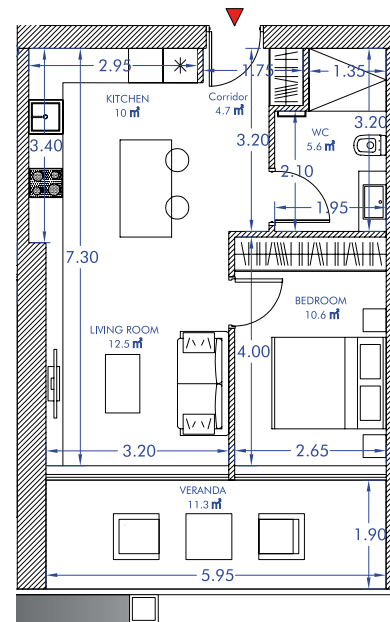
Эти квартиры расположены на 4, 5 и 6 этажах.



Вид из квартиры



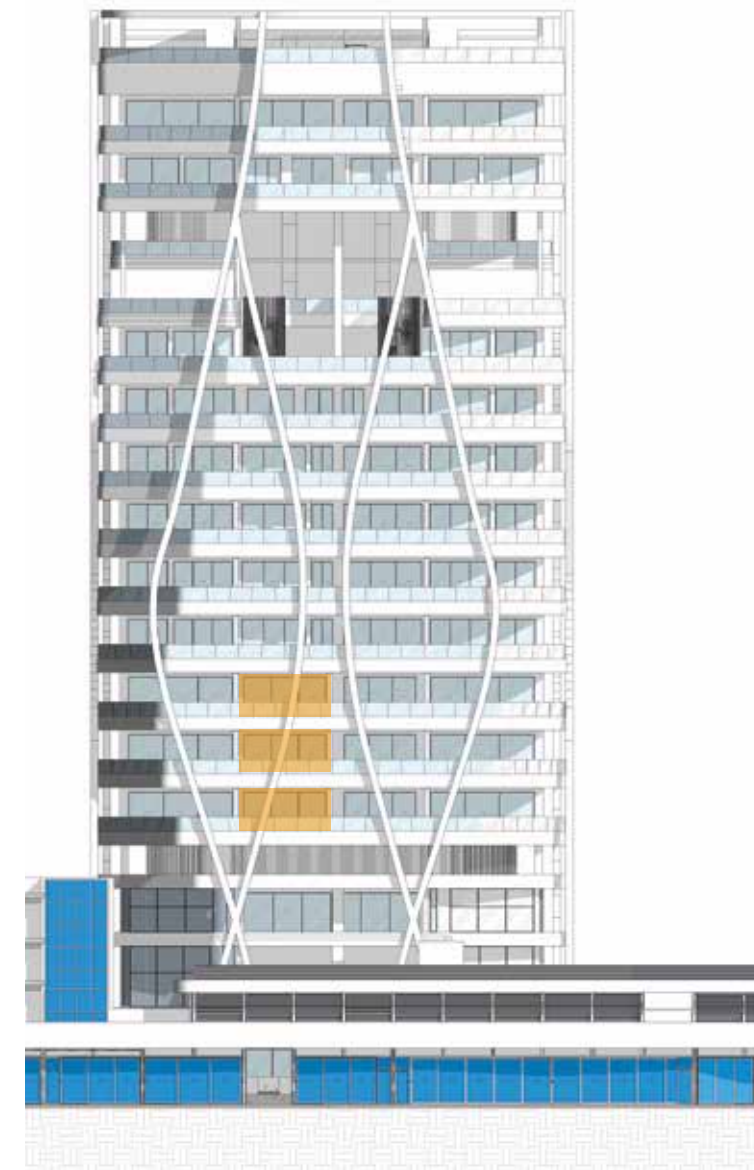
План этажа



↓ МОРЕ

Планировка квартиры

Внутренняя площадь 53 кв. м.
Крытая веранда 11.3 кв. м.
Открытая веранда 0 кв. м.
Гарден 0 кв. м.
Общая крытая площадь 64.3 кв. м.
 1 спальня, 1 санузел, 1 веранда



План башни



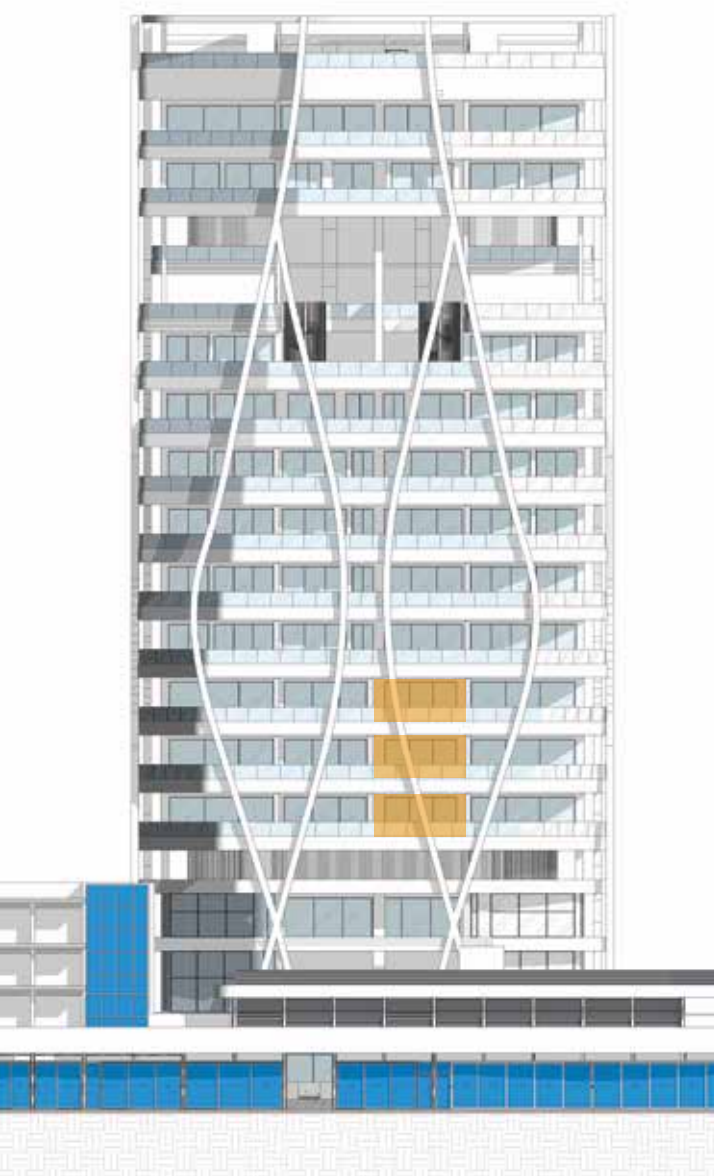


ПЛАНЫ И ФОТО КВАРТИР

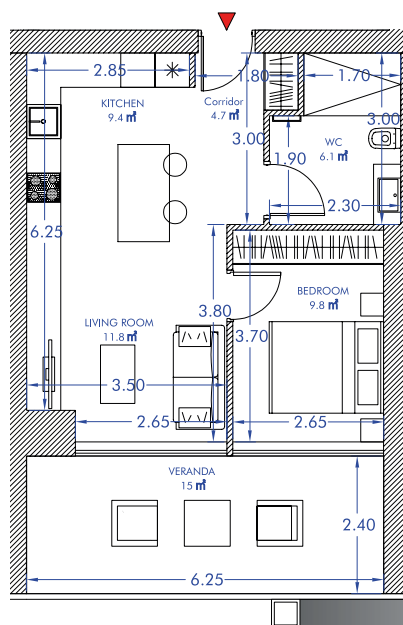
Типовая квартира с одной спальней, южная сторона, планировка В (103, 203, 303)

Данные квартиры включают в себя мастер спальню, санузел, кухню, объединенную с гостиной, а также удобный выход на веранду, где Вы можете наслаждаться видом на море.

Эти квартиры расположены на 4, 5 и 6 этажах.



План башни



↓ МОРЕ

Планировка квартиры

Внутренняя площадь 51 кв. м.

Крытая веранда 15 кв. м.

Открытая веранда 0 кв. м.

Гарден 0 кв. м.

Общая крытая площадь 66 кв. м.

1 спальня, 1 санузел, 1 веранда



Вид из квартиры



План этажа

Данные квартиры включают в себя просторную прихожую, 2 спальни, 2 санузла, частный Гарден, а также кухню, объединенную с обеденной зоной и гостиной с выходом на 2 веранды, где Вы можете наслаждаться видом на море.

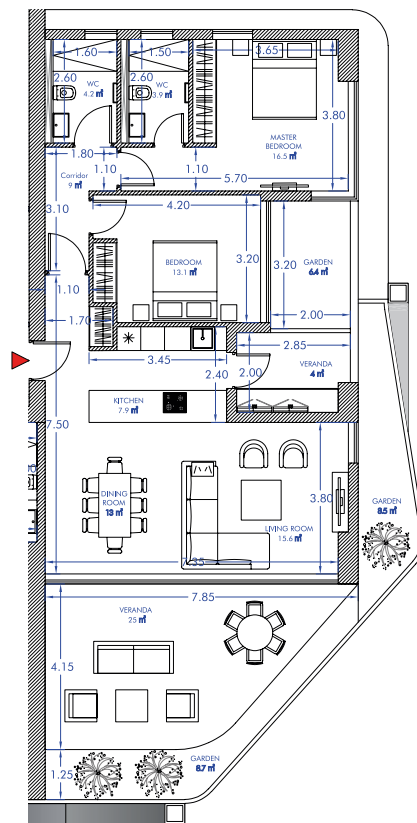
Эти квартиры расположены на 4, 5 и 6 этажах.



Вид из квартиры



План этажа



↓ MORE

Планировка квартиры

Внутренняя площадь 100 кв. м.

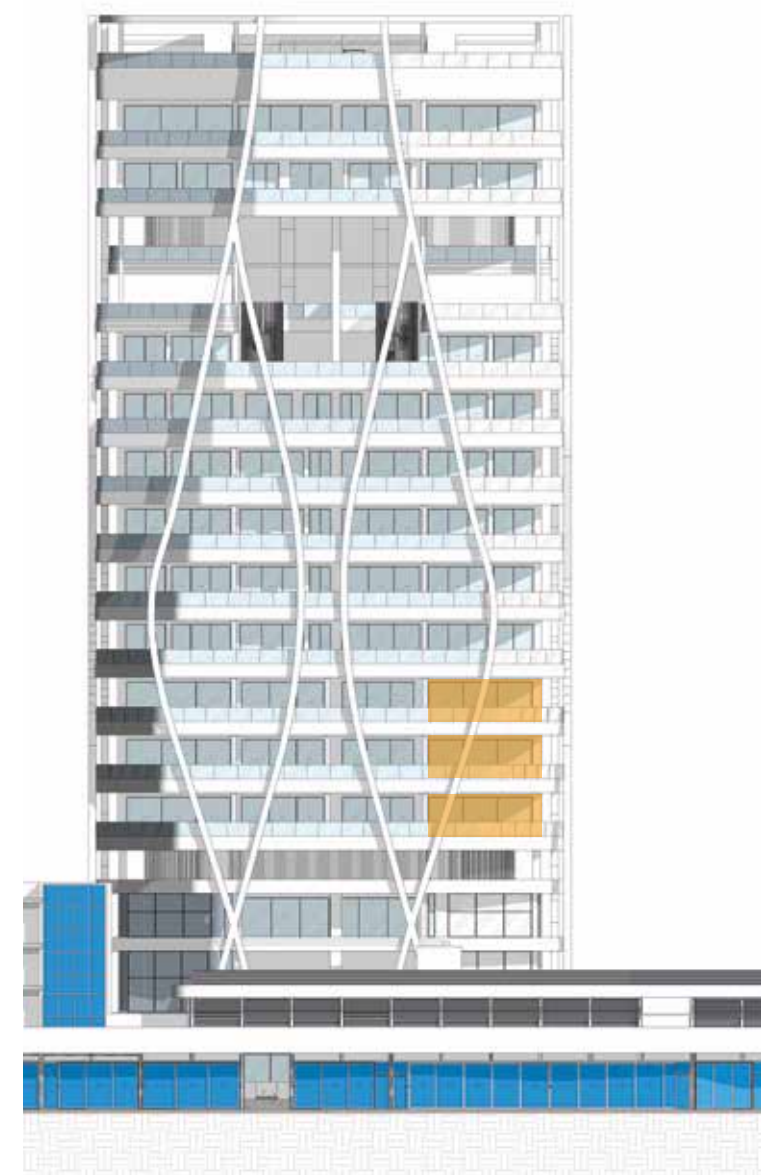
Крытая веранда 30 кв. м.

Открытая веранда 0 кв. м.

Гарден 25 кв. м.

Общая крытая площадь 155 кв. м.

2 спальни, 2 санузла, 2 веранды



План башни

ПЛАНЫ И ФОТО КВАРТИР

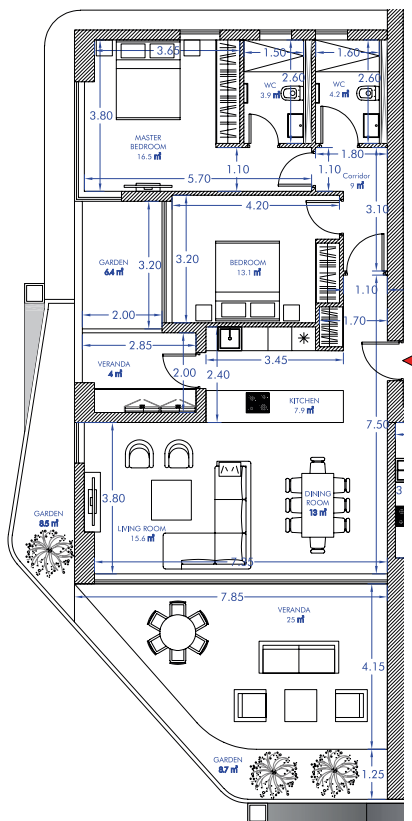
Типовая квартира с двумя спальнями, западная сторона (101, 201, 301)

Данные апартаменты включают в себя мастер спальню, санузел и кухню, объединенную с гостиной, а также удобный выход на 2 веранды, где Вы можете наслаждаться видом на море.

Эти апартаменты расположены на 4, 5 и 6 этажах.



План башни

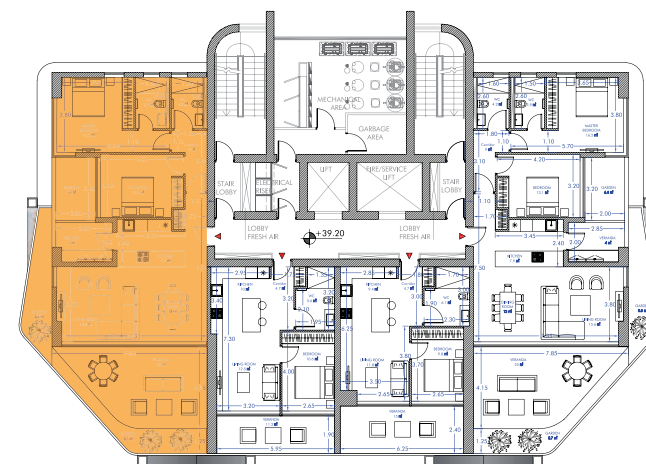


↓ МОРЕ

- Планировка квартиры
- Внутренняя площадь 100 кв. м.
- Крытая веранда 30 кв. м.
- Открытая веранда 0 кв. м.
- Гарден 25 кв. м.
- Общая крытая площадь 155 кв. м.
- 2 спальни, 2 санузла, 2 веранды



Вид из квартиры



План этажа





Типовая квартира с двумя спальнями, западная сторона (401, 501, 601, 701)

Данные квартиры включают в себя просторную прихожую, 2 спальни (одна из которых с выходом на веранду), 2 санузла, а также кухню, объединенную с обеденной зоной и гостиной с выходом на веранду, где Вы можете наслаждаться видом на море.

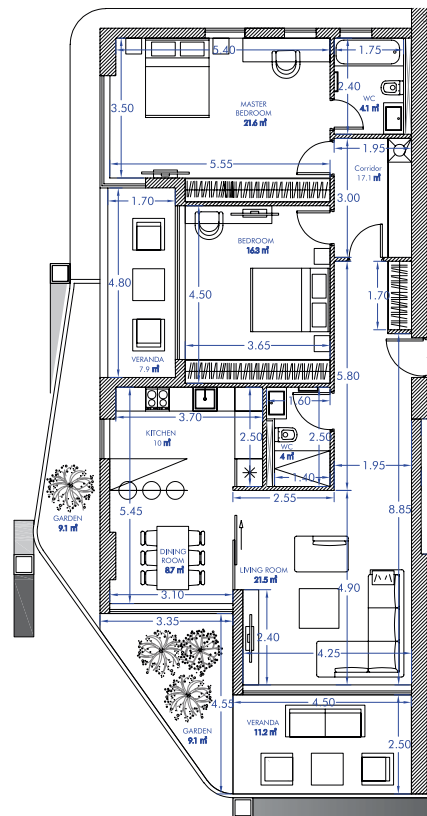
Эти квартиры расположены на 7, 8, 9 и 10 этажах.



Вид из квартиры



План этажа



↓ MORE

Планировка квартиры

Внутренняя площадь 120.5 кв. м.

Крытая веранда 18.5 кв. м.

Открытая веранда 0 кв. м.

Гарден 16 кв. м.

Общая крытая площадь 155 кв. м.

2 спальни, 2 санузла, 2 веранды



План башни





ПЛАНЫ И ФОТО КВАРТИР

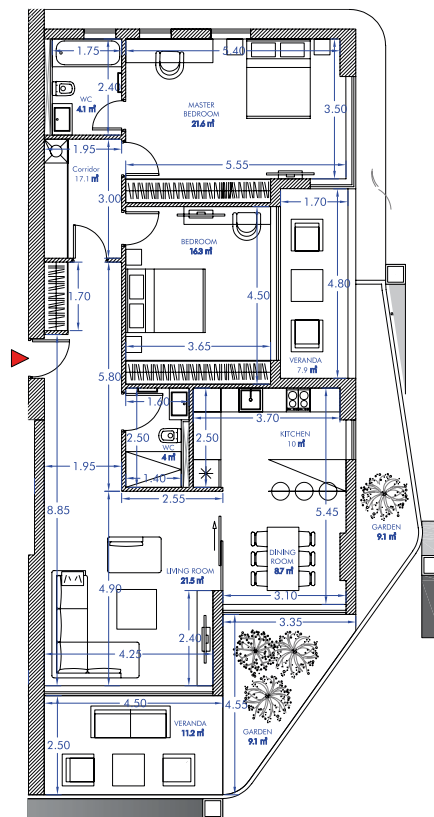
Типовая квартира с двумя спальнями, восточная сторона (403, 503, 603, 703)

Данные квартиры включают в себя просторную прихожую, 2 спальни (одна из которых с выходом на веранду), 2 санузла, а также кухню, объединенную с обеденной зоной и гостиной с выходом на веранду, где Вы можете наслаждаться видом на море.

Эти квартиры расположены на 7, 8, 9 и 10 этажах.



План башни



↓ MORE

Планировка квартиры

Внутренняя площадь 120.5 кв. м.

Крытая веранда 18.5 кв. м.

Открытая веранда 0 кв. м.

Гарден 16 кв. м.

Общая крытая площадь 155 кв. м.

2 спальни, 2 санузла, 2 веранды



Вид из квартиры



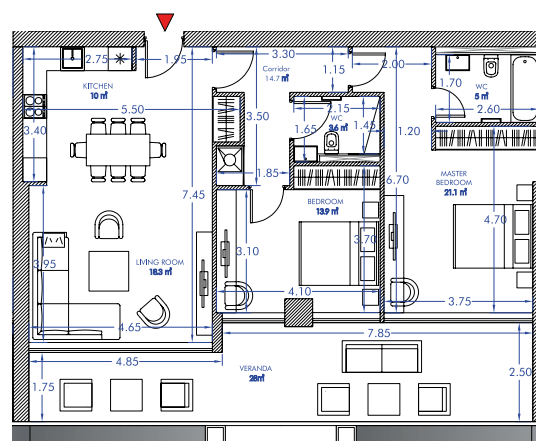
План этажа

Данные квартиры включают в себя просторную прихожую, 2 спальни, 2 санузла, а также кухню, объединенную с обеденной зоной и гостиной с выходом на веранду, где Вы можете наслаждаться видом на море. Выход на веранду предусмотрен также из обеих спален.

Эти квартиры расположены на 7, 8, 9 и 10 этажах.



Вид из квартиры



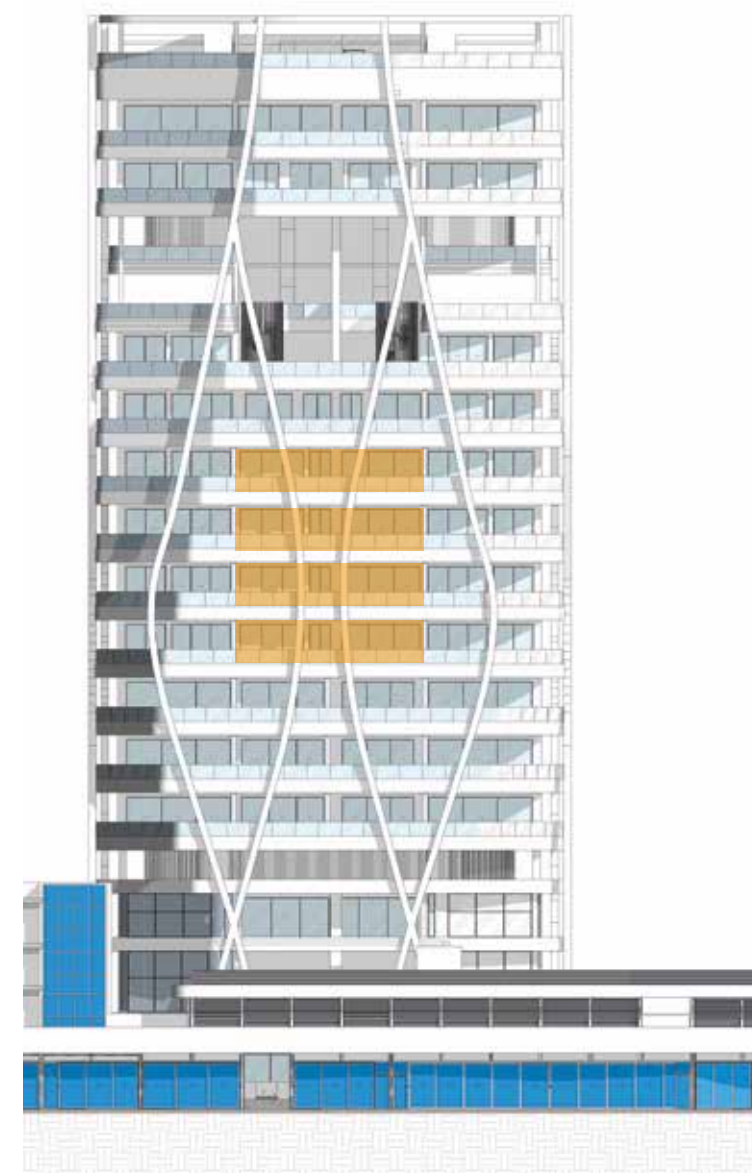
↓ MORE

Планировка квартиры



План этажа

Внутренняя площадь 102 кв. м.
 Крытая веранда 28 кв. м.
 Открытая веранда 0 кв. м.
 Гарден 0 кв. м.
 Общая крытая площадь 130 кв. м.
 2 спальни, 2 санузла, 1 веранда



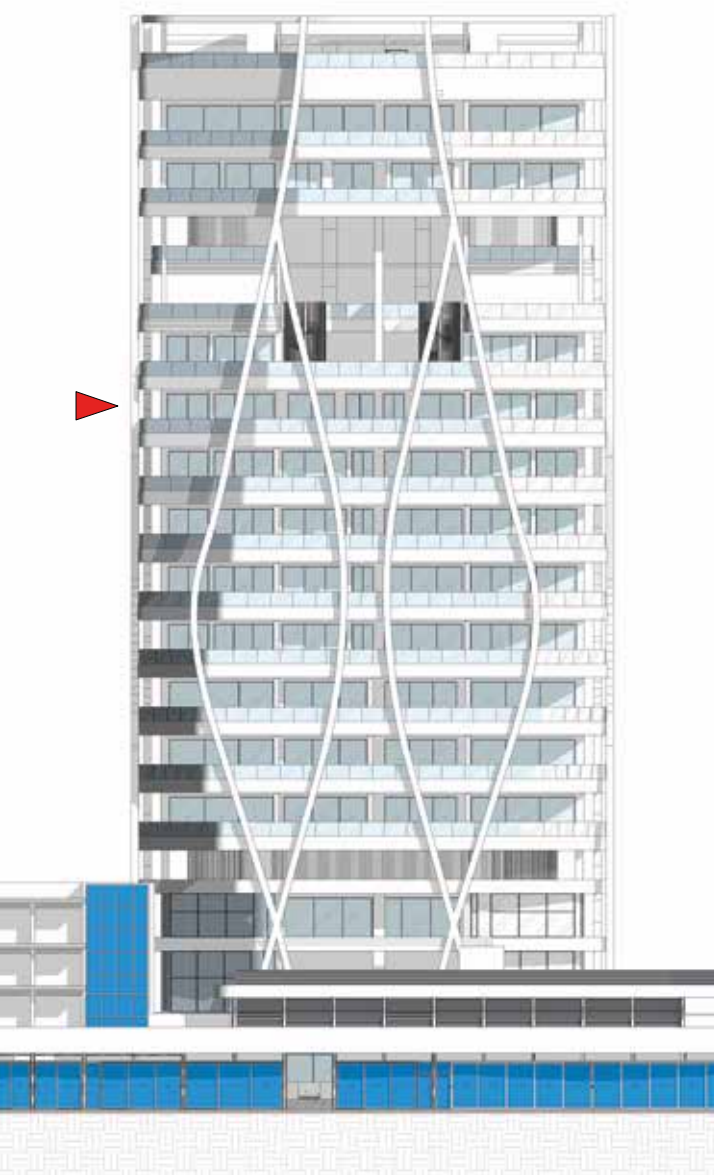
План башни





ПЛАНЫ И ФОТО КВАРТИР

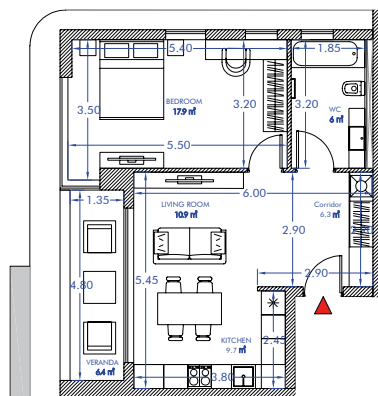
Эксклюзивная квартира с одной спальней, западная сторона (801)



План башни

Данная квартира включает в себя просторную прихожую, спальню, санузел, кухню, объединенную с обеденной зоной и гостиной с выходом на веранду, где Вы можете наслаждаться видом на море.

Эта квартира расположена на 11-ом этаже.



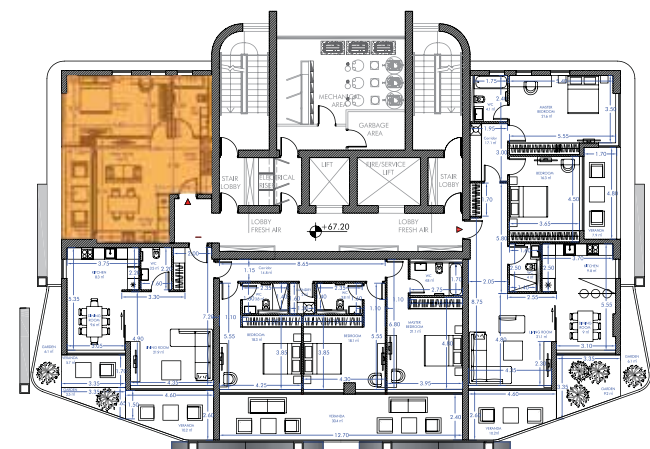
↓ МОРЕ

Планировка квартиры



Вид из квартиры

Внутренняя площадь 60.5 кв. м.
Крытая веранда 6.4 кв. м.
Открытая веранда 0 кв. м.
Гарден 0 кв. м.
Общая крытая площадь 66.9 кв. м.
1 спальня, 1 санузел, 1 веранда



План этажа







ПЛАНЫ И ФОТО КВАРТИР

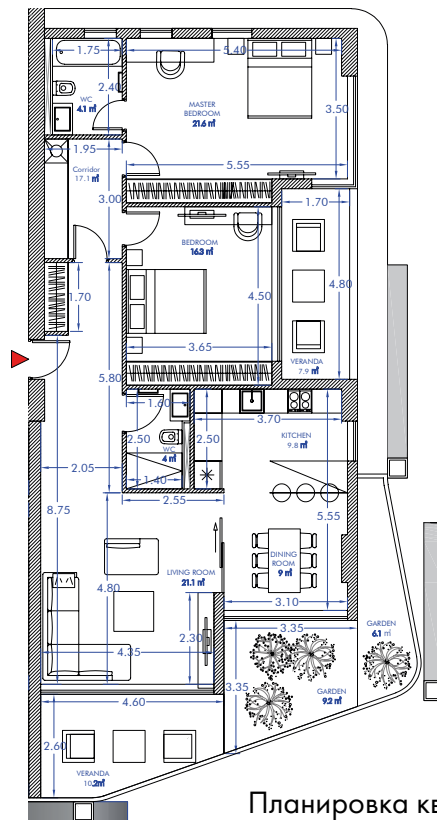
Эксклюзивная квартира с двумя спальнями, восточная сторона (803)



План башни

Данная квартира включает в себя просторную прихожую, 2 спальни (одна из которых с выходом на веранду), 2 санузла, а также кухню, объединенную с обеденной зоной и гостиной с выходом на 2 веранды, где Вы можете наслаждаться видом на море.

Эта квартира расположена на 11-ом этаже.



Планировка квартиры

↓ МОРЕ

Внутренняя площадь 120.5 кв. м.

Крытая веранда 18.1 кв. м.

Открытая веранда 0 кв. м.

Гарден 15.3 кв. м.

Общая крытая площадь 153.9 кв. м.

2 спальни, 2 санузла, 2 веранды



Вид из квартиры



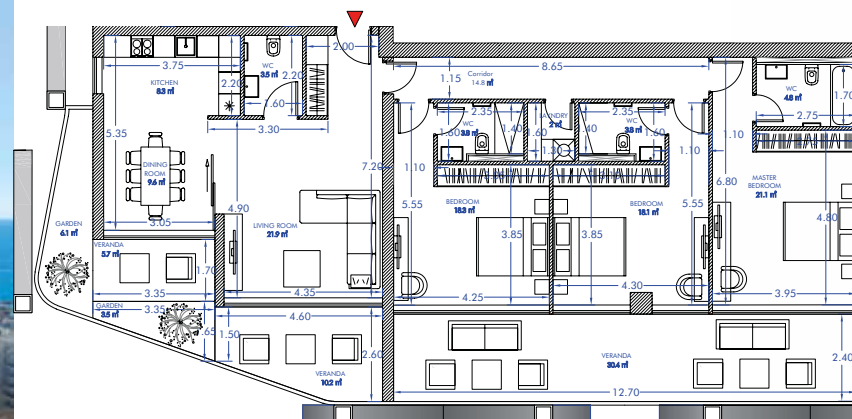
План этажа

Данная квартира включает в себя просторную прихожую, 3 спальни с выходом на веранду, 3 санузла, а также кухню, объединенную с обеденной зоной и гостиной, с выходом на веранды, где Вы можете наслаждаться видом на море, солнцем и живописным закатом.

Эта квартира расположена на 11-ом этаже.



Вид из квартиры



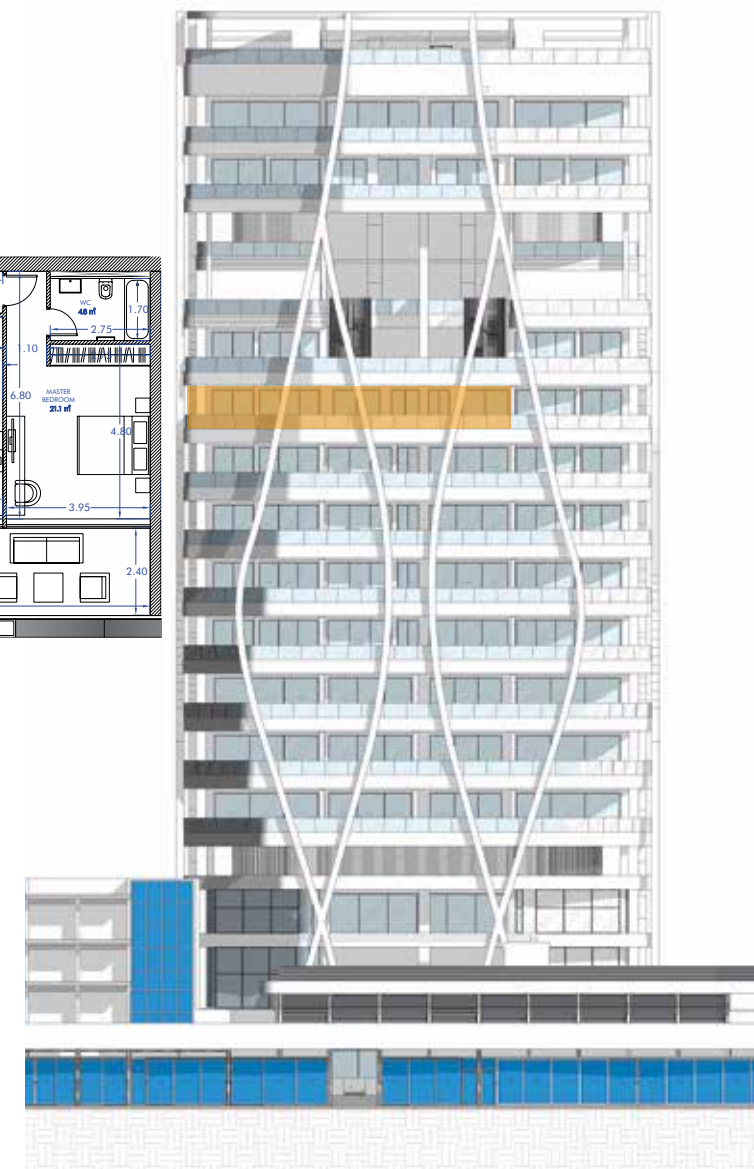
Планировка квартиры

↓ МОРЕ



План этажа

Внутренняя площадь 154 кв. м.
 Крытая веранда 46.3 кв. м.
 Открытая веранда 0 кв. м.
 Гарден 9.6 кв. м.
 Общая крытая площадь 209.9 кв. м.
 3 спальни, 4 санузла, 3 веранды



План башни

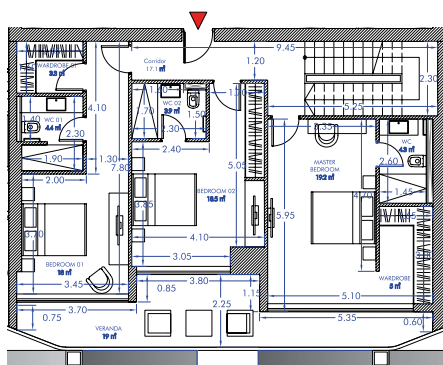




ПЛАНЫ И ФОТО ПЕНТХАУСОВ

Эксклюзивный пентхаус с тремя спальнями, южная сторона (1002)

Данный пентхаус расположен на 2-х уровнях (15 и 16 этажи) + 3-й уровень Солнечная веранда (17-й этаж (последний)).
Общая площадь – 357 кв. м.



↓ МОРЕ

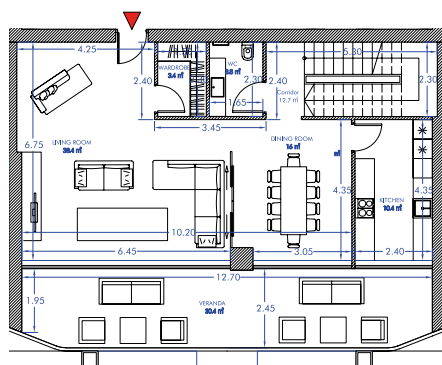
Планировка уровня пентхауса

УРОВЕНЬ 1

На данном уровне расположены 3 спальни с собственными санузлами.

Все спальни имеют выход на просторную веранду с видом на море.

Площадь уровня - 121 кв. м.



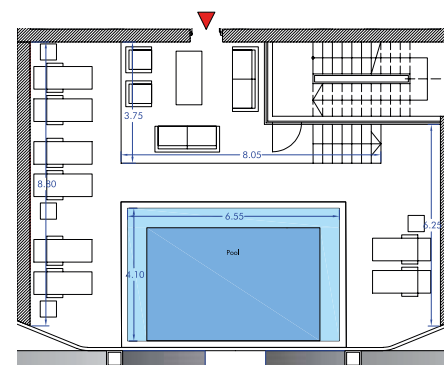
↓ МОРЕ

Планировка уровня пентхауса

УРОВЕНЬ 2

На данном уровне расположены кухня, прачечная, санузел и обеденная зона, объединенная с гостиной с выходом на просторную веранду с видом на море.

Площадь уровня - 129 кв.м.



↓ МОРЕ

Планировка уровня пентхауса

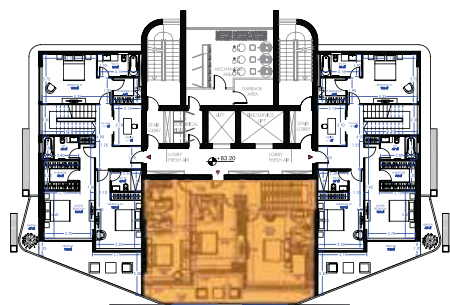
УРОВЕНЬ 3

На данном уровне расположен бассейн площадью 27 кв. м., зона барбекю и открытая терраса.

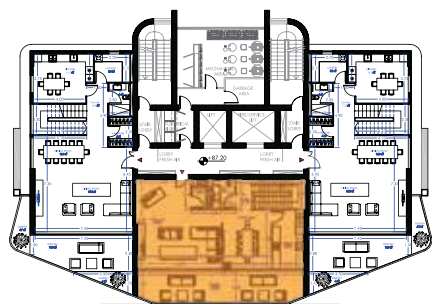
Площадь уровня - 107 кв. м.

ПЛАНЫ И ФОТО ПЕНТХАУСОВ

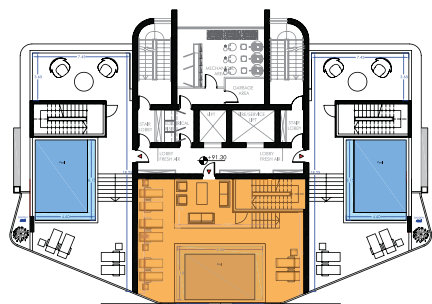
Эксклюзивный пентхаус с тремя спальнями, южная сторона (1002)



План этажа (уровень 1)



План этажа (уровень 2)



План этажа (уровень 3)



Вид из пентхауса



План башни

Внутренняя площадь 201 кв. м.
Крытая веранда 49.4 кв. м.
Открытая веранда 107 кв. м.
Гарден 0 кв. м.
Общая крытая площадь 250.4 кв. м.
3 спальни, 4 санузла, 2 веранды



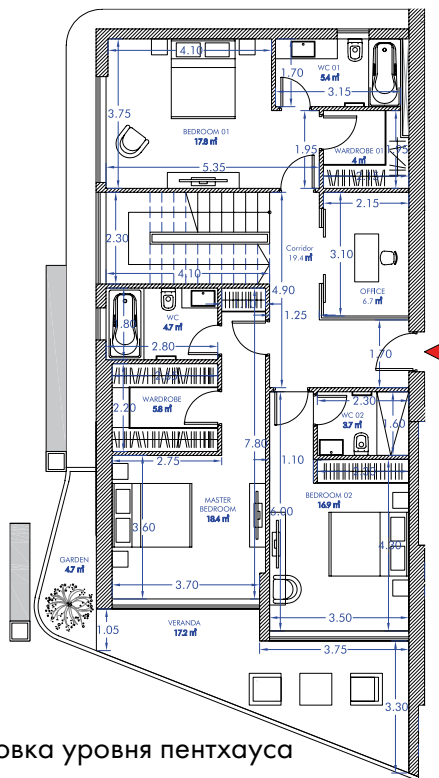


ПЛАНЫ И ФОТО ПЕНТХАУСОВ

Эксклюзивный пентхаус с тремя спальнями, западная сторона (1001)

Данный пентхаус расположен на 2-х уровнях (15 и 16 этажи) + 3-й уровень Солнечная веранда (17-й этаж (последний)).

Общая площадь – 395 кв. м.



Планировка уровня пентхауса

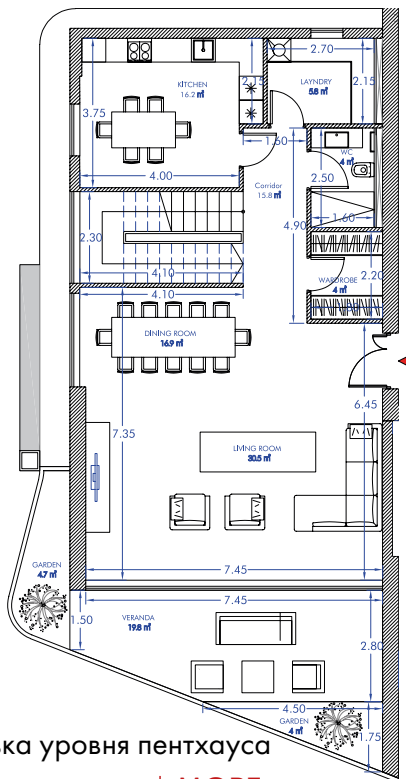
↓ **МОРЕ**

УРОВЕНЬ 1

На данном уровне расположены 3 спальни с собственными санузлами, а также рабочий кабинет.

Две спальни имеют выход на просторную веранду с видом на море.

Площадь уровня - 129 кв. м.



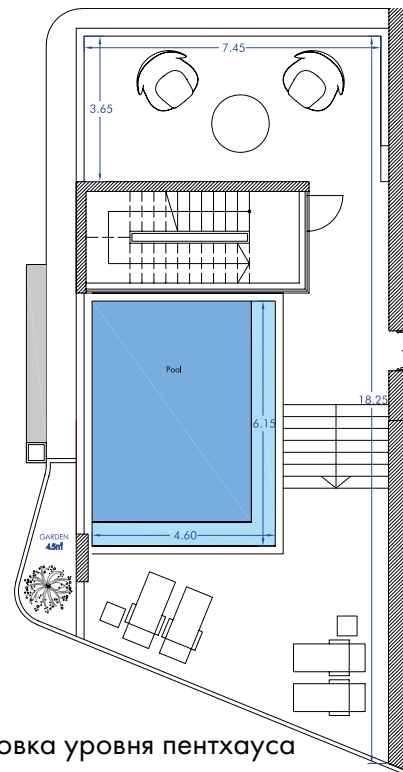
Планировка уровня пентхауса

↓ **МОРЕ**

УРОВЕНЬ 2

На данном уровне расположены кухня, прачечная, санузел и обеденная зона, объединенная с гостиной с выходом на просторную веранду с видом на море.

Площадь уровня - 133 кв. м.



Планировка уровня пентхауса

↓ **МОРЕ**

УРОВЕНЬ 3

На данном уровне расположен бассейн площадью 28 кв. м., зона барбекю и открытая терраса.

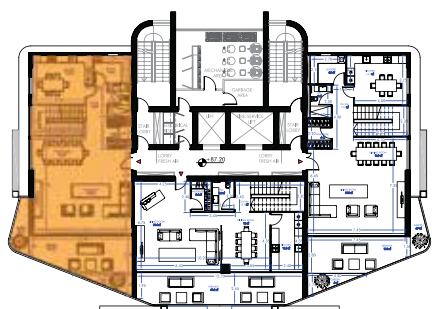
Площадь уровня - 114 кв. м.

ПЛАНЫ И ФОТО ПЕНТХАУСОВ

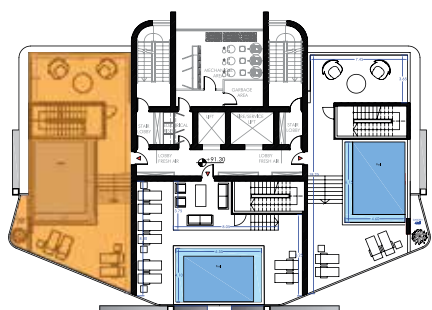
Эксклюзивный пентхаус с тремя спальнями, западная сторона (1001)



План этажа (уровень 1)



План этажа (уровень 2)



План этажа (уровень 3)



Вид из пентхауса

Внутренняя площадь 226 кв. м.
Крытая веранда 37 кв. м.
Открытая веранда 114 кв. м.
Гарден 17.9 кв. м.
Общая крытая площадь 276.4 кв. м.
3 спальни, 4 санузла, 2 веранды + рабочий кабинет



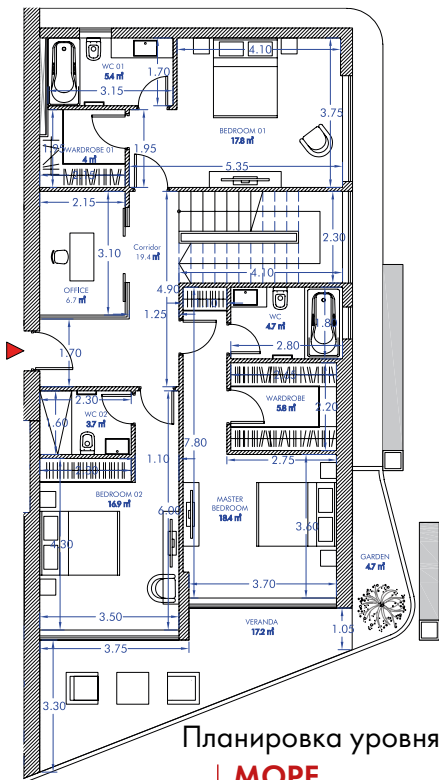
План башни

ПЛАНЫ И ФОТО ПЕНТХАУСОВ

Эксклюзивный пентхаус с тремя спальнями, восточная сторона (1003)

Данный пентхаус расположен на 2-х уровнях (15 и 16 этажи) + 3-й уровень Солнечная веранда (17-й этаж (последний)).

Общая площадь – 395 кв. м.

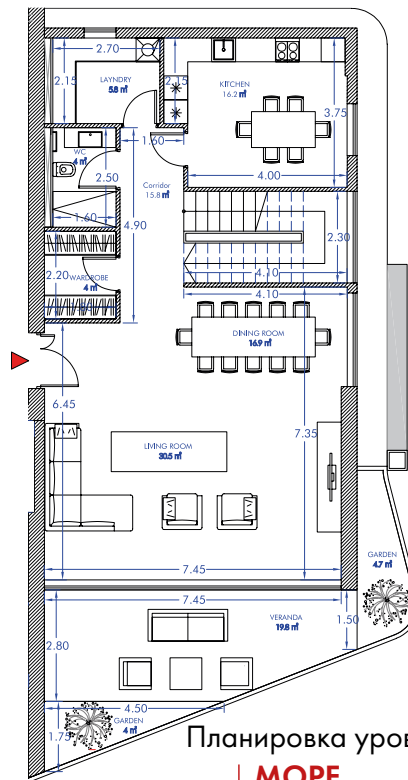


УРОВЕНЬ 1

На данном уровне расположены 3 спальни с собственными санузлами, а также рабочий кабинет.

Двухспальни имеют выход на просторную веранду с видом на море.

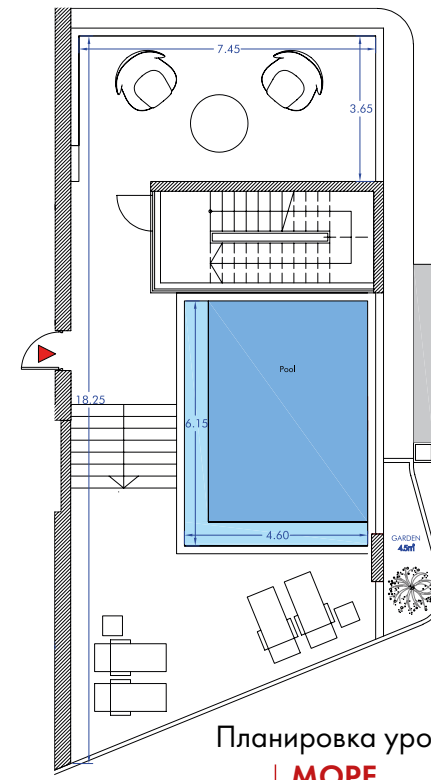
Площадь уровня - 129 кв. м.



УРОВЕНЬ 2

На данном уровне расположены кухня, прачечная, санузел и обеденная зона, объединенная с гостиной, с выходом на просторную веранду с видом на море.

Площадь уровня - 133 кв. м.



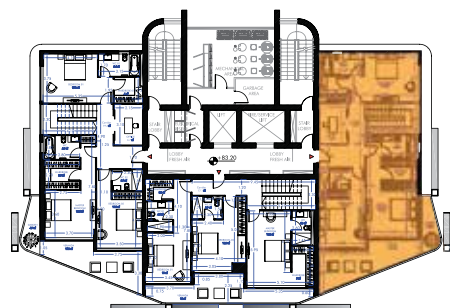
УРОВЕНЬ 3

На данном уровне расположен бассейн площадью 28 кв. м., зона барбекю и открытая терраса.

Площадь уровня - 114 кв. м.

ПЛАНЫ И ФОТО ПЕНТХАУСОВ

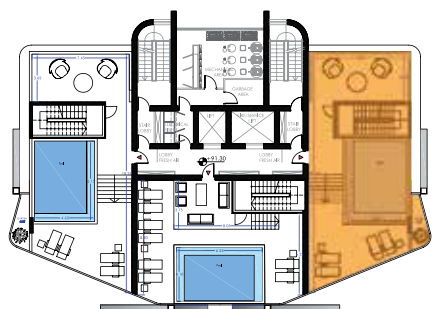
Эксклюзивный пентхаус с тремя спальнями, восточная сторона (1003)



План этажа (уровень 1)



План этажа (уровень 2)



План этажа (уровень 3)



Вид из пентхауса

Внутренняя площадь 226 кв. м.
Крытая веранда 37 кв. м.
Открытая веранда 114 кв. м.
Гарден 17.9 кв. м.
Общая крытая площадь 276.4 кв. м.
3 спальни, 4 санузла, 2 веранды + рабочий кабинет



План башни





СПЕЦИФИКАЦИЯ ОТДЕЛКИ

Мы использовали отделочные материалы ведущих мировых брендов, которые делают каждую деталь Вашего дома идеальной и придают ему особую эстетику. Дизайн апартаментов, а также зон общего пользования разработан всемирно известным агентством по дизайну интерьеров *Luxury Antonovich Design Studio*.

Финишная отделка

- » Потолки и стены из гипсокартона
- » Стены и потолки в ваннных комнатах – мраморная плитка Namibian (белая), 120*60см
- » Стены в спальнях окрашены в белый/ кремовый цвет
- » Паркетный пол в спальнях (Бельгия), ширина паркетной доски - 200 мм, толщина верхнего слоя - 6 мм
- » Пол в остальных помещениях – мраморная плитка Botticino Classico, толщина 20 мм, размер плитки: 60*60см
- » Двери в ванную комнату – компания Barausse (Италия), размер - 800 мм (1000 мм), цвет - кремовый
- » Двери в технические помещения - компания Bullthaur, размер - 800 мм, цвет - серо-коричневый
- » Межкомнатные двери – компания Barausse (Италия), размер - 900 мм, цвет - кремовый
- » Входные двери – огнестойкие, противозломные стальные двери с внутренней и наружной деревянной обшивкой, кодовым замком и автоматическим уплотнением пола (размер - 1100 мм)
- » Окна с двойным стеклопакетом и превосходной шумоизоляцией (Германия)
- » Панорамные окна в пол с раздвижными дверьми на веранду
- » Светодиодные LED-лампы
- » Встроенные шкафы в спальнях (Италия)
- » Утопленные плинтуса и наличники

Кухня

Кухня - компания Molteni&Co (Италия); предусмотрена барная стойка, 5 верхних шкафов и 13 нижних

Кухонная техника – компания Gaggenau (Германия):

- » Вытяжка
- » Варочная панель
- » Посудомоечная машина
- » Холодильник с морозильной камерой
- » Духовой шкаф
- » Микроволновая печь
- » Стиральная и сушильная машины находятся в техническом шкафу в коридоре





Сантехника

- » Поддон для душа и ванна – компания Geberit
- » Смесители – компания Dornbracht (Германия)
- » Унитаз – компания Geberit aquaclean (с подогревом, освещением, вентиляцией, автоматической очисткой и дистанционным управлением)
- » Раковина – компания Laufen
- » Туалетный столик (шкаф) – компания Molteni&Co (Италия)
- » Электрический полотенцесушитель

Электромеханическое оборудование

» VRF система (DAIKIN). Для каждой квартиры предусмотрен индивидуальный наружный блок – конденсер, расположенный в механическом помещении на том же этаже, что и квартира. Внутри каждой квартиры в каждой комнате установлены индивидуальные внутренние блоки – фанкойлы. Фанкойлы позволяют устанавливать индивидуальную температуру в каждой комнате.

» Механическая вентиляция скрыта под потолком. Воздух подается через отверстия в потолке (или через отверстие над дверью в стене). Забор воздуха осуществляется вдоль окна под потолком (потолок опущен на 20 см). Вентиляционных решеток нет.

» Полы с подогревом. Панели управления Samsung для регулировки температуры пола расположены в каждой комнате.

» Электричество - LUTRON Palladiom (интеллектуальная система освещения) – панели управления освещением в каждой комнате:

- дисплей с 4 кнопками в спальнях
- дисплей с 8 кнопками при входе в гостиную

» Система «Умный дом» - система LUTRON Palladiom

» Противопожарная система во всех помещениях, за исключением ванной комнаты

» Спринклерная система во всех помещениях

Высота потолков

» Черновая высота потолков в апартаментах - 4 метра

» Укладка плит перекрытия осуществляется следующим образом:

- 20 см – перекрытие между этажами
- 32 см – отделка пола (20 см – электромеханический слой, 5 см – система «теплый пол» (трубы с горячей водой), 5 см – теплопроводящий бетон, 2 см - отделка
- 20 см (40 см для санузлов и коридоров) – отделка потолка (подвесной потолок)

» В связи с тем, что блоки кондиционирования расположены в санузлах и коридоре, высота в этих помещениях немного ниже (на 20 см), чем в других помещениях:

- Чистовая высота потолков в санузлах и коридоре - 308 см
- Чистовая высота потолков в других помещениях - 328 см

ВНУТРЕННИЕ ИНЖЕНЕРНЫЕ СИСТЕМЫ

Бетонная конструкция

Высокопрочная бетонная конструкция, устойчивая к сейсмическим нагрузкам, с плоскими плитами, натянутыми на стойки.

Приточно-вытяжная вентиляция

- » Вентиляционные короба скрыты в потолке.
- » Во всех апартаментах с внешней стороны здания предусмотрены отдельные (только для этих апартаментов) точки забора и подачи воздуха, обеспечивающие доступ свежего воздуха в апартаменты и его выход на улицу.
- » Данные трубы скрыты в системе рекуперации тепла, представляющей собой современную систему вентиляции, которая круглый год обеспечивает приток свежего воздуха и вытяжку отработанного воздуха. Она удаляет все вредные вещества из апартаментов и очищает свежий воздух. В дополнение к поддержанию чистоты воздуха, система сохраняет 50% тепла в апартаментах.
- » Циркуляция свежего воздуха происходит в каждом помещении, при этом свежий воздух (с улицы) поступает в одной части помещения, а отработанный воздух забирается в другой его части.

Система кондиционирования воздуха

- » В здании предусмотрена VRF мультizonальная система кондиционирования (Daikin), которая работает за счет теплообмена находящегося внутри хладагента, при циркуляции, испарении и конденсации которого удается создать направленный поток теплого или холодного воздуха.
- » Внутренние блоки сообщаются с наружным посредством трубок для циркуляции хладагента, что предусматривается в процессе монтажа.
- » Наружные блоки VRF системы находятся в техническом помещении на этаже (отдельный блок для каждого апартамента).
- » В каждом апартаменте предусмотрена панель управления кондиционером.
- » Фанкойлы установлены в потолке в апартаментах (в санузлах и коридоре).
- » Циркуляция холодного воздуха предусмотрена в каждом помещении; в одной части помещения происходит поступление холодного воздуха, а в другой – забор теплого воздуха.

Системы электроснабжения

- » Электрическая система вынесена за пределы апартаментов; она расположена в техническом помещении на каждом этаже и состоит из трех частей:
 - Кабель высокого напряжения для апартаментов
 - интернет для апартаментов
 - Общее электроснабжение зоны общего пользования (включая освещение лобби, интернет, видеонаблюдение)
- » Электрические счетчики, дополнительная станция, трансформаторы находятся в подвальном помещении.
- » Потолочное освещение в апартаментах монтируется в подвесной потолок, провода скрыты внутри него.
- » Электрические розетки в апартаментах монтируются в стены, проводка расположена в стяжке пола.
- » В каждом апартаменте предусмотрено место для сервера.
- » В санузлах установлены электрические полотенцесушители.



Система «теплый пол»

» Система «теплый пол» представляет собой управление температурой пола, подогрев которого происходит за счет труб с горячей водой, расположенных под полом.

» В апартаментах с одной спальней вода в трубах нагревается за счет электрического теплового насоса.

» В апартаментах с двумя и тремя спальнями вода в трубах нагревается с помощью гидробокса, через который происходит управление теплым полом.

» Манифолды установлены для подогрева пола и воды; теплая вода подается от гидроцилиндра.

» Гидробоксы установлены в техническом помещении на каждом этаже (для каждого апартаментов свой гидробокс).

Водоснабжение и канализация

» Счетчик расхода воды, водный резервуар для спринклерной системы и водяной райзер (пожарный кран) расположены в подвальном помещении.

» Счетчики на воду для апартаментов расположены в техническом помещении на каждом этаже (отдельный счетчик для каждого апартаментов).

» Вода на открытых террасах собирается в систему ливневой канализации, трубы которой проходят вертикально вдоль стояков всего здания, а затем горизонтально в перекрытии.

» Трубы для спринклерного пожаротушения, а также трубы для снабжения водой апартаментов проходят вдоль здания; они располагаются в коридорах.

» Водосборники для каждого апартаментов установлены в техническом помещении на каждом этаже (для каждого апартаментов свой водосборник).

» Стояки канализации расположены в коридорах на каждом этаже, а также в некоторых санузлах в северной части здания (около стены, отделяющей апартаменты от лестницы общего пользования).

Система «Умный дом»

» Во всех помещениях в каждом апартаменте установлена панель управления температурой воздуха, освещением, шторами и т.д.

» Во всех апартаментах установлен Wi-Fi с проводами, скрытыми в навесном потолке.

Система пожарной сигнализации

» Во всех апартаментах установлены датчики температуры.

» Во всех апартаментах на этаже установлены датчики дыма.

» На общих лестницах каждого этажа расположены кнопки включения пожарной сигнализации.

» На общих лестницах каждого этажа предусмотрена кнопка вызова помощи для маломобильных групп населения (в случае пожара).

» В здании предусмотрена система голосового оповещения о пожаре и управления эвакуацией людей из здания.



ЗАКЛЮЧЕНИЕ

Mandarin Park Tower – престижное место для жизни.

Этот уникальный Клубный дом станет бриллиантом Гермасоии. Его изысканный внешний вид будет привлекать взгляды. Вы останетесь под впечатлением от продуманных планировок, высоких потолков, окон в пол, великолепного тренажерного зала на двух этажах с огромным бассейном, и потрясающей Солнечной веранды на крыше здания.

Ждем Вас в Гермасоие, манящей роскошью и комфортом. Здесь, где история прошлого соединяется с энергией настоящего, Вы найдете все необходимое для идеальной жизни.

Mandarin Park Tower – это огромные инвестиционные возможности. В последние несколько лет Лимасол притягивает к себе множество развивающихся компаний и инвестиций, становясь крупным процветающим центром ведения бизнеса.

Динамично развиваясь, Лимасол бесспорно будет претендовать на звание одного из самых ярких и живых городов в Европе, сочетая в себе мягкий климат, чистейшее море и значительное количество успешных, интересных людей, полных амбиций и энтузиазма.

Неудивительно, что цены на апартаменты в Лимасоле растут и продолжают расти еще быстрее.

Приобретая квартиры в Mandarin Park Tower, Вы делаете отличное вложение в Вашу жизнь и успешное будущее!

*Добро пожаловать
в Mandarin Park Tower, Ваш новый дом,
где жизнь преобразуется в безупречное
искусство!*





MANDARIN
PARK TOWER

Наслаждайтесь роскошью, живите в Mandarin Park

MANDARIN PARK TOWER

ЭКСКЛЮЗИВНЫЙ ЧАСТНЫЙ ЖИЛОЙ КОМПЛЕКС



Георгиу А 89, Гермасогея 4046,
Лимассол, Кипр

КОНТАКТЫ:



(+357) 97 426 070



MANDARINPARK.COM.CY



INFO@MANDARINPARK.COM.CY

